

КУРГАНСКАЯ ОБЛАСТЬ
МИШКИНСКИЙ РАЙОН
АДМИНИСТРАЦИЯ МИШКИНСКОГО РАЙОНА

ПОСТАНОВЛЕНИЕ

от 23 июля 2013 года № 36
р.п. Мишкино

Об определении границ прилегающих, к некоторым организациям и объектам территорий, на которых не допускается розничная продажа алкогольной продукции на территории Мишкинского района

В соответствии с Федеральным законом от 22 ноября 1995 года № 171-ФЗ "О государственном регулировании производства и оборота этилового спирта, алкогольной и спиртосодержащей продукции и об ограничении потребления (распития) алкогольной продукции" и постановлением Правительства Российской Федерации от 27.12.2012г. № 1425 «Об определении органами государственной власти субъектов Российской Федерации мест массового скопления граждан и мест нахождения источников повышенной опасности, в которых не допускается розничная продажа алкогольной продукции, а также определении органами местного самоуправления границ прилегающих к некоторым организациям и объектам территорий, на которых не допускается розничная продажа алкогольной продукции» и в целях упорядочения розничной продажи алкогольной продукции на территории Мишкинского района, на основании ст. 36 Устава Мишкинского района, Администрация Мишкинского района

ПОСТАНОВЛЯЕТ:

1. Определить территории, на которых не допускается розничная продажа алкогольной продукции, прилегающие:

а) к детским, образовательным, медицинским организациям и объектам спорта;

б) к оптовым и розничным рынкам, вокзалам и иным местам массового скопления граждан и местам нахождения источников повышенной опасности, определенным органами государственной власти субъектов Российской Федерации;

в) к объектам военного назначения.

Территория, прилегающая к указанным выше организациям и объектам, включает обособленную территорию (при наличии таковой), а также территорию, определяемую с учетом конкретных особенностей местности и застройки, примыкающую к границам обособленной территории либо непосредственно к зданию (строению, сооружению), в котором расположены указанные выше организации и (или) объекты.

2. Установить минимальное расстояние до границ территорий, прилегающих к некоторым организациям и объектам, указанным в пункте 1 настоящего Постановления, на которых не допускается розничная продажа алкогольной продукции, – 50 метров.

3. Установить, что расчет расстояния от организаций или объектов, указанных в пункте 1 настоящего Постановления до границ прилегающих территорий, на которых не допускается розничная продажа алкогольной продукции, определяется:

а) при наличии обособленной территории - от входа для посетителей на обособленную территорию организаций или объектов, указанных в пункте 1 настоящего Постановления до входа для посетителей в стационарный торговый объект;

б) при отсутствии обособленной территории - от входа для посетителей в здание (строение, сооружение), в котором расположены организации и (или) объекты, указанные в пункте 1 настоящего Постановления, до входа для посетителей в стационарный торговый объект.

по кратчайшему расстоянию по тротуарам и (или) пешеходным дорожкам (при их отсутствии – по обочинам, краям проезжих частей). При пересечении пешеходной зоны с проезжей частью расстояние измеряется по ближайшему пешеходному переходу.

4. Утвердить перечень учреждений и организаций, на прилегающих территориях к которым не допускается розничная продажа алкогольной продукции согласно приложению 1.

5. Утвердить прилагаемые схемы границ прилегающих территорий, на которых не допускается розничная продажа -алкогольной продукции, для организаций и объектов на территории Мишкинского района согласно приложению 2.

6. Настоящее постановление вступает в силу после официального обнародования на официальном сайте Администрации Мишкинского района в сети Интернет.

7. Обнародовать настоящее постановление на информационном стенде Администрации Мишкинского района и разместить на официальном сайте Администрации Мишкинского района в сети Интернет.

8. Копию настоящего постановления направить в Сектор по лицензированию Департамента экономического развития, торговли и труда Курганской области.

9. Контроль за исполнением настоящего постановления возложить на первого заместителя Главы Мишкинского района, заведующего отделом по архитектуре, градостроительству, транспорту, связи и ЖКХ Кудрявцева Сергея Анатольевича.

Глава Мишкинского района



В.Г. Бородкин

Исп. Толмачева Т.А.
21347

Разослано по списку (см. на обороте)

Приложение 1
к Постановлению Администрации
Мишкинского района
от 23.04.2013 2013 г. № 36

ПЕРЕЧЕНЬ
учреждений и организаций, на прилегающих территориях к которым не
допускается розничная продажа алкогольной продукции

№ п/п	Наименование учреждения, организаций	Адрес местонахождения
с. Бутырское		
1	МКУК «Бутырское культурно-досуговое объединение»	651049, с. Бутырское, ул. Центральная, д. 47
2	МКОУ «Бутырская основная общеобразовательная школа»	651049, с. Бутырское, ул. Центральная, д. 43
3	Бутырский фельдшерско-акушерский пункт	651049, с. Бутырское, ул. Центральная, д. 43
с. Варлаково		
4	МКУК «Варлаковское культурно-досуговое объединение» (Варлаковский дом культуры)	641052, с. Варлаково, ул. Советская, д. 32
5	МКУК «Варлаковское культурно-досуговое объединение» (Варлаковская библиотека)	641052, с. Варлаково, ул. Школьная, д. 25
6	Варлаковский фельдшерско-акушерский пункт	641052, с. Варлаково, ул. Советская, д. 22
с. Введенское		
7	МКУК «Введенское культурно-досуговое объединение» (Введенский дом культуры)	641073, с. Введенское, ул. Советская, д. 35
8	МКУК «Введенское культурно-досуговое объединение» (Введенская библиотека)	641073, с. Введенское, ул. Советская, д. 34
9	МКОУ «Введенская основная общеобразовательная школа»	641073, с. Введенское, ул. Советская, д.33.
10	МКДОУ «Введенский детский сад»	641073, с. Введенское, ул. Советская, д.34.
11	Введенский фельдшерско-акушерский пункт	641073, с. Введенское, ул. Советская, д.36.
с. Восход		
12	МКУК «Восходское культурно-досуговое объединение»	641072, с. Восход, ул. Павших Борцов, д. 2

13	МКОУ дополнительного образования детей «Восходская Детская школа искусств»	641072, с. Восход, ул. Садовая, д. 5 б
14	МКОУ «Восходская средняя общеобразовательная школа»	641072, с. Восход, ул. Садовая, д.5 -в
15	Восходский фельдшерско-акушерский пункт	641072, с. Восход, ул. Садовая, д.5 б
16	МКДОУ «Восходский детский сад общеразвивающего вида»	641072, с. Восход, ул. Павших борцов, д. 15
д. Гаганово		
17	МКУК «Первомайское культурно-досуговое объединение» (Гагановский Центр досуга)	641051, д. Гаганово, ул. Школьная, д. 4
с. Гладышево		
18	МКУК «Гладышевское культурно-досуговое объединение» (Гладышевский Дом культуры)	641047, с. Гладышево, ул. Центральная, д. 44
19	Гладышевский фельдшерско-акушерский пункт	641047, с. Гладышево, ул. Центральная, д. 47
20	МКУК «Гладышевское культурно-досуговое объединение» (Гладышевская библиотека)	641047, с. Гладышево, ул. Центральная, д. 29
21	МКОУ «Гладышевская основная общеобразовательная школа»	641047, с. Гладышево, ул. Лесная, д. 1
с. Дубровное		
22	МКУК «Дубровинское культурно-досуговое объединение» (Дубровинский дом культуры)	641060, с. Дубровное, ул. Советская, д. 50
23	МКУК «Дубровинское культурно-досуговое объединение» (Дубровинская библиотека)	641060, с. Дубровное, ул. Береговая, д. 15
24	МКДОУ «Дубровинский детский сад»	641060, с. Дубровное, ул. Береговая, д. 15
25	Дубровинский фельдшерско-акушерский пункт	641060, с. Дубровное, ул. Береговая, д. 15
26	МКОУ «Дубровинская средняя общеобразовательная школа»	641060, с. Дубровное, ул. Школьная, д. 34
с. Кирово		
27	МКУК «Кировское культурно-досуговое объединение» (Кировский Дом культуры)	641050, с. Кирово, ул. Кирова, д. 50
28	ГКУ №Детский санаторий №Космос»	641050, с. Кирово, ул. Кирова, д. 69

29	МКУК «Кировское культурно-досуговое объединение» (Кировская библиотека)	641050, с. Кирово, ул. Аксенова, д. 21
30	МКОУ «Кировская средняя общеобразовательная школа»	641050, с. Кирово, л. Советская, д. 75
31	МКДОУ «Кировский детский сад»	641050, с. Кирово, ул. Аксенова, д. 21
с. Коровье		
32	МКУК «Коровинское культурно-досуговое объединение» (Коровинский Дом культуры)	641044, с. Коровье, ул. Ленина, д. 43
33	МКУК «Коровинское культурно-досуговое объединение» (Коровинская библиотека)	641044, с. Коровье, ул. Ленина, д. 12
34	Коровинский фельдшерско-акушерский пункт	641044, с. Коровье, ул. Ленина, д. 12
35	МКОУ «Коровинская средняя общеобразовательная школа»	641044, с. Коровье, ул. Труда, д. 56.
36	МКДОУ «Коровинский детский сад»	641044, с. Коровье, ул. Ленина, д. 43
с. Краснознаменское		
37	МКУК «Краснознаменское культурно-досуговое объединение»	641077, с. Краснознаменское, ул. Мира, д. 7
38	МКОУ «Краснознаменская средняя общеобразовательная школа»	641077, с. Краснознаменское, ул. Мира, д. 9
39	Краснознаменский фельдшерско-акушерский пункт	641077, с. Краснознаменское, ул. Центральная, д. 9
с. Купай		
40	МКУК «Купайское культурно-досуговое объединение» (Купайский Дом культуры)	641063, с. Купай, ул. Школьная, д. 37
41	МКУК «Купайское культурно-досуговое объединение» (Купайская библиотека)	641063, с. Купай, ул. Центральная, д. 19-1
42	Купайский фельдшерско-акушерский пункт	641063, с. Купай, ул. Центральная, д. 19-2
43	МКОУ «Купайская основная общеобразовательная школа»	641063, с. Купай, ул. Школьная, д. 40
д. Малое-Окунево		
44	МКУК «Малоокунёвское культурно-досуговое объединение»	641056, д. Мало-Окунево, ул. Сиреневая, д. 9

45	Мало-Окуневский акушерский пункт	фельдшерско-	641056, д. Мало-Окунево, Ул. Школьная, д. 4
с. Масли			
46	МКУК «Маслейское объединение»	культурно-досуговое	641076, с. Масли, ул. Новая, д. 6
47	Маслинский пункт	фельдшерско-акушерский	641076, с. Масли, ул. Новая, д. 6
д. Маслово			
48	МКУК «Островнинское объединение» (Масловский Центр досуга)	культурно-досуговое	641074, д. Маслово, ул. Южная, д. 10
49	Масловский пункт	фельдшерско-акушерский	641074, д. Маслово, ул. Южная, д. 10
р.п. Мишкино			
50	МКУК «Центр культуры и досуга Мишкинского района»		641040, р.п. Мишкино, ул. Ленина, д. 23
51	МКОУ дополнительного образования детей «Детская школа искусств»		641040, р.п. Мишкино, ул. Ленина, д. 23
52	МКОУ «Мишкинская общеобразовательная школа»	начальная	641040, р.п. Мишкино, ул. Ленина, д. 1
53	МКДОУ «Детский сад № 6»		641040, р.п. Мишкино, ул. Ленина, д. 20-а
54	МКУК «Мишкинская районная центральная библиотека»		641040, р.п. Мишкино, ул. Почтовая, д. 7
55	МКУК «Мишкинский районный историко-краеведческий музей»		641040, р.п. Мишкино, ул. Р-Крестьянская, д. 17
56	МКОУ дополнительного образования детей «Мишкинский Детско-юношеский центр»		641040, р.п. Мишкино, ул. Р-Крестьянская, д. 17
57	МКОУ дополнительного образования детей «Мишкинская детско-юношеская спортивная школа»		641040, р.п. Мишкино, ул. Р-Крестьянская, д. 17
58	МКОУ «Мишкинская общеобразовательная школа»	средняя	641040, р.п. Мишкино, ул. Победы, д. 4
59	ГБОУСПО "Мишкинский профессионально-педагогический колледж"		641040, р.п. Мишкино, ул. Павших Борцов, д. 4
60	ГБОУСПО "Мишкинский профессионально-педагогический колледж"		641040, р.п. Мишкино, ул. Заводская, д. 28
61	МКДОУ «Детский сад общеразвивающего вида»	№ 2	641040, р.п. Мишкино, ул. Первомайская, д. 62

62	МКДОУ "Детский сад № 3"	641040, р.п. Мишкино, ул. Пушкина, д. 8
63	МКДОУ «Детский сад № 8 общеразвивающего вида»	641040, р.п. Мишкино, ул. Строительная, д. 41
64	ГБУ "Мишкинская центральная районная больница"	641040, р.п. Мишкино, ул. Заводская, д. 2
65	ГКУ "Мишкинская областная психиатрическая больница"	641040, р.п. Мишкино, ул. Строительная, д. 41
66	Автовокзал	641040, р.п. Мишкино, ул. Ивана Лукина, д. 2
67	Железнодорожный вокзал	641040, р.п. Мишкино, ул. Железнодорожные дома, д. 1
с. Мыркайское		
68	МКУК «Мыркайское культурно-досуговое объединение»	641045, с. Мыркайское, ул. Центральная, д. 40
69	Мыркайский фельдшерско-акушерский пункт	641045, с. Мыркайское, ул. Центральная, д. 42-2
с. Новые Пески		
70	МКУК «Новопесковское культурно-досуговое объединение»	641061, с. Ново-Пески, ул. Луговая, д. 28
71	Ново-Песковский фельдшерско-акушерский пункт	641061, с. Ново-Пески, ул. Луговая, д. 28
с. Островное		
72	МКУК «Островнинское культурно-досуговое объединение» (Островнинский Центр досуга)	641046, с. Островное, ул. Береговая, д. 19
73	Островнинский фельдшерско-акушерский пункт	641046, с. Островное, ул. Центральная, д. 2
дер. Пестово		
74	Пестовский фельдшерско-акушерский пункт	641073, дер. Пестово, ул. Береговая, д. 3
с. Первомайское		
75	МКУК «Первомайское культурно-досуговое объединение»	641053, с. Первомайское, ул. Советская, д. 9
76	Первомайский фельдшерско-акушерский пункт	641053, с. Первомайское, ул. Школьная, д. 2

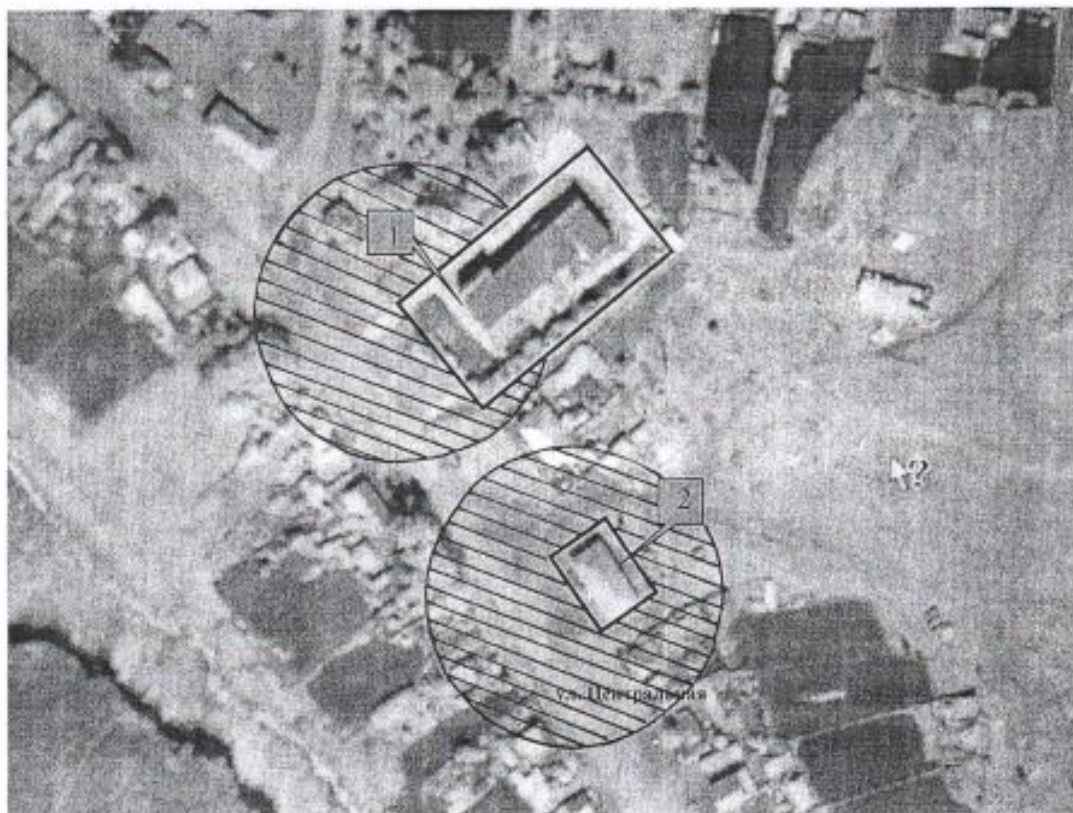
д. Сосново		
77	МКУК «Мыркайское культурно-досуговое объединение» (Сосновский Центр досуга)	641045, д. Сосново, ул. Центральная, д. 51
78	Сосновский фельдшерско-акушерский пункт	641045, д. Сосново, ул. Центральная, д. 84
79	МКУК «Мыркайское культурно-досуговое объединение» (Сосновская библиотека)	641045, д. Сосново, ул. Солнечная, д. 13-2
с. Шаламово		
80	МКУК «Шаламовское культурно-досуговое объединение» (Шаламовский Дом культуры)	641065, с. Шаламово, ул. Советская, д. 38
81	МКУК «Шаламовское культурно-досуговое объединение» (Шаламовская библиотека)	641065, с. Шаламово, ул. Советская, д. 38
82	Шаламовский фельдшерско-акушерский пункт	641065, с. Шаламово, ул. Советская, д. 3

Управляющий делами, руководитель
аппарата Администрации района



Н.Л. Филичкина

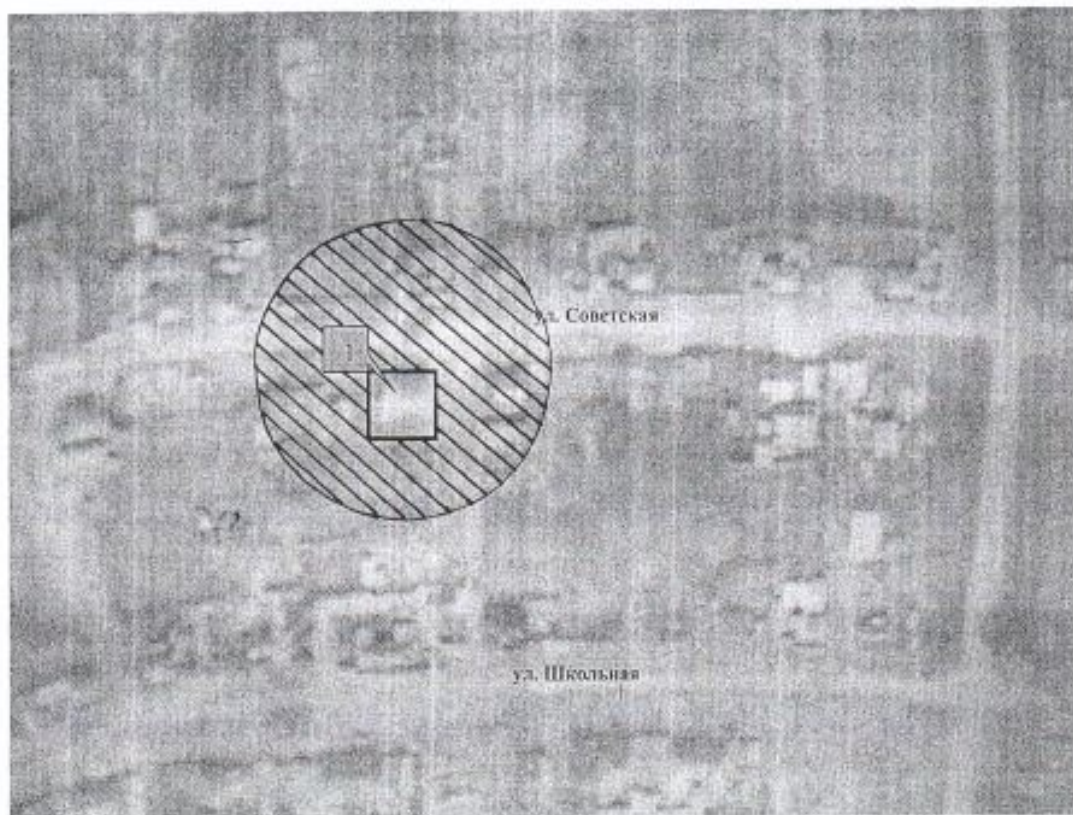
**Схемы границ прилегающих территорий,
на которых не допускается розничная продажа алкогольной продукции,
для организаций и объектов на территории Мишкинского района**



- 1- территория МКОУ «Бутырская основная общеобразовательная школа», территория Бутырского фельдшерско-акушерского пункта
- 2- территория МКУК «Бутырское культурно-досуговое объединение»



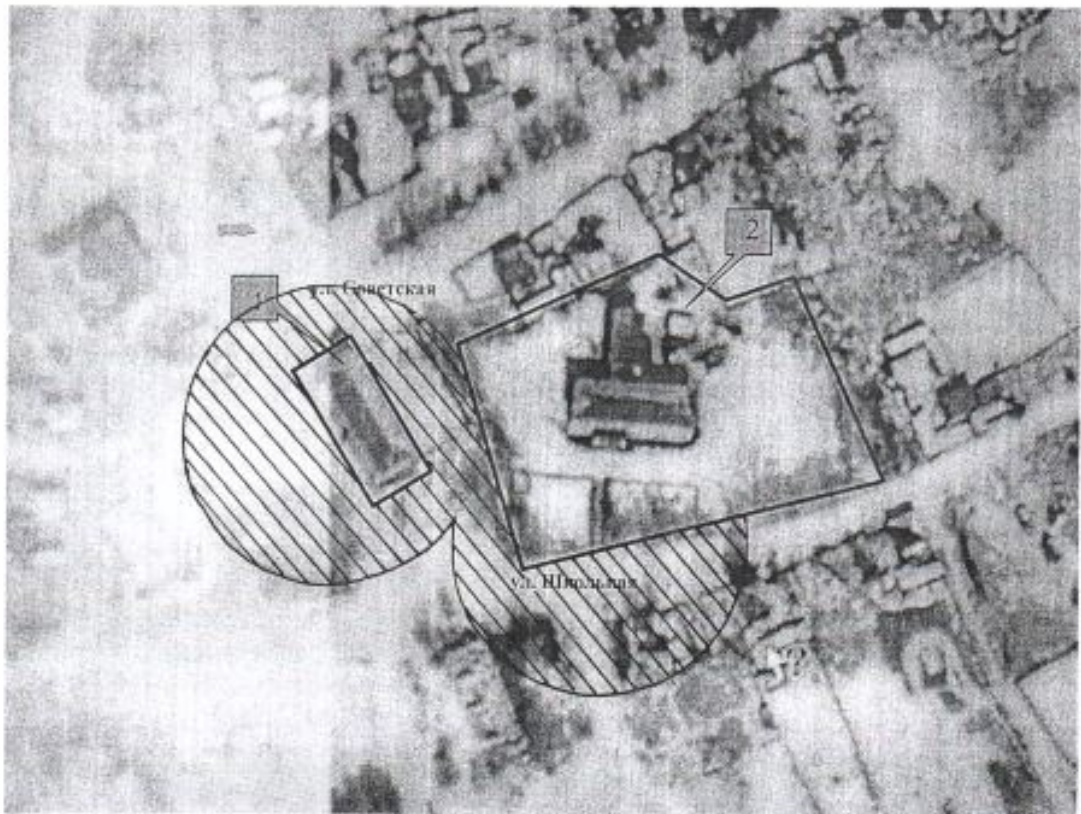
- прилегающая территория, на которой не допускается розничная продажа алкогольной продукции



1- территория МКУК «Варлаковское культурно-досуговое объединение»
(Варлаковский Дом Культуры)



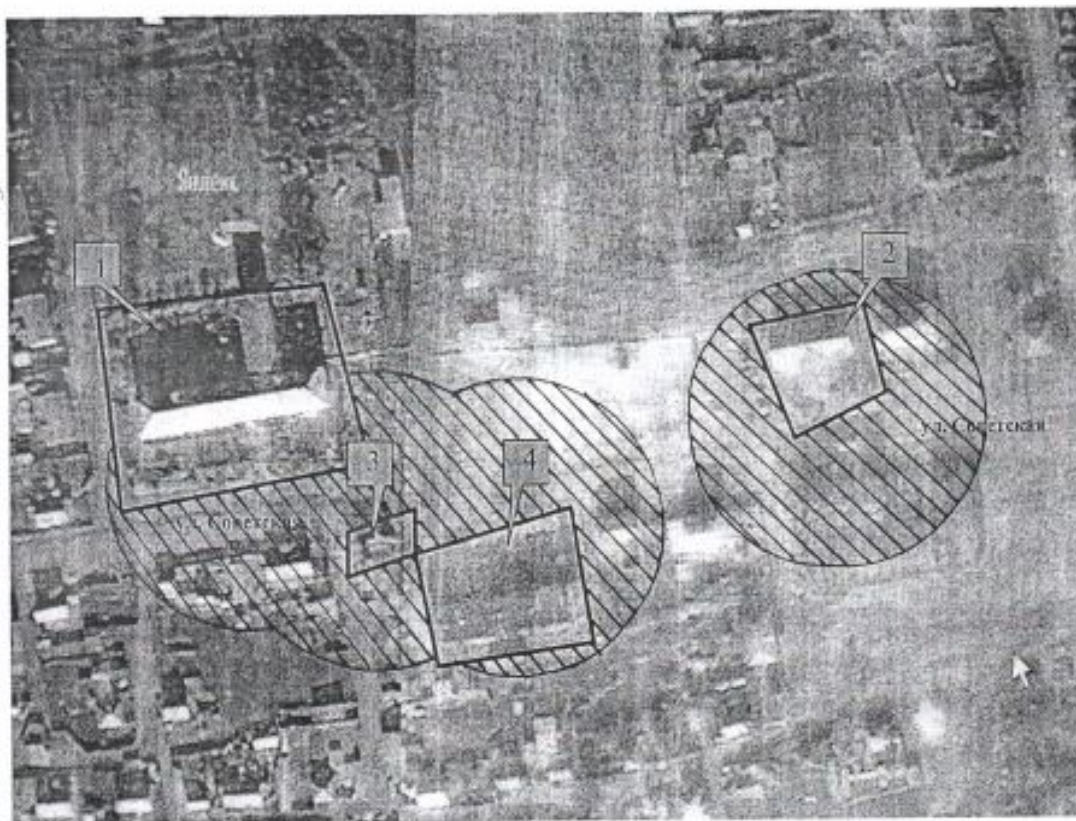
- прилегающая территория, на которой не допускается розничная продажа
алкогольной продукции



- 1- территория Варлаковского фельдшерско-акушерского пункта
- 2- территория МКУК «Варлаковское культурно-досуговое объединение»
(Варлаковская библиотека)

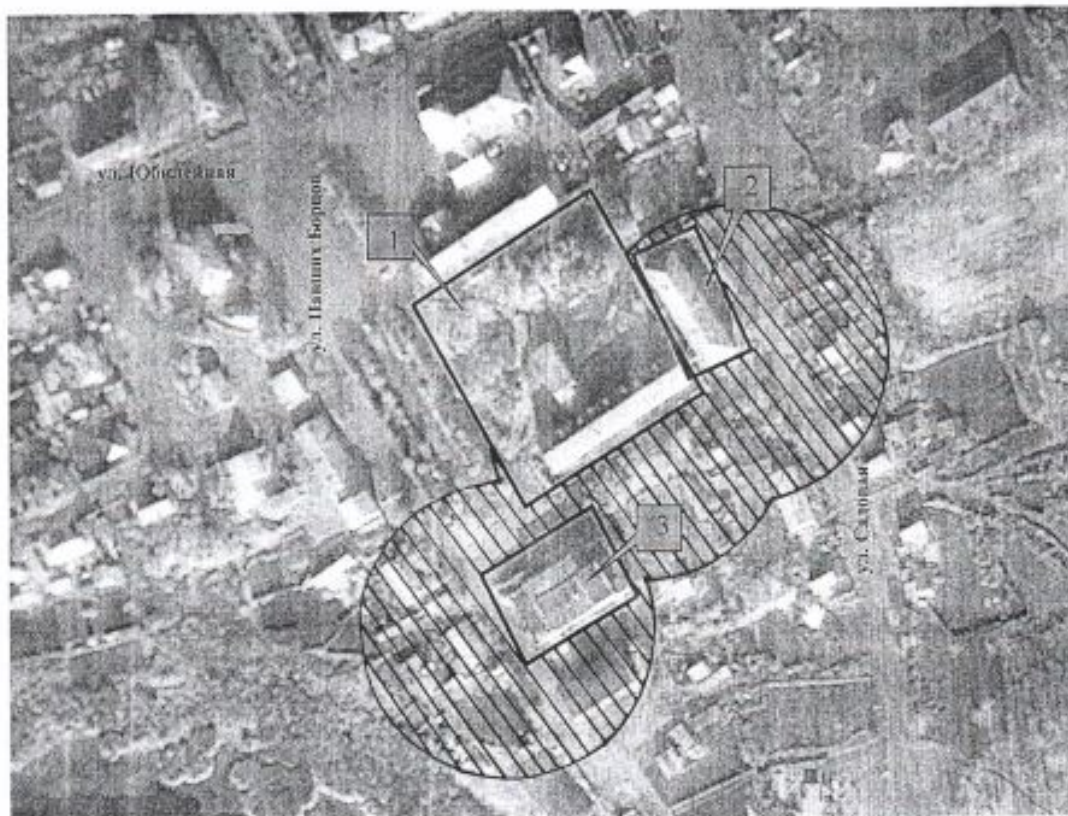


- прилегающая территория, на которой не допускается розничная продажа алкогольной продукции



- 1- территория МКОУ «Введенская основная общеобразовательная школа»
- 2- территория МКУК «Введенское культурно-досуговое объединение» (Введенский дом культуры)
- 3- территория Введенского фельдшерско-акушерского пункта
- 4- территория МКДОУ «Введенский детский сад», территория МКУК «Введенское культурно-досуговое объединение» (Введенская библиотека)

 - прилегающая территория, на которой не допускается розничная продажа алкогольной продукции



- 1- территория МКОУ «Восходская средняя общеобразовательная школа»
- 2- территория Восходского фельдшерско-акушерского пункта ,
МКОУ дополнительного образования детей «Восходская Детская школа искусств»
- 3- территория МКУК «Восходское культурно-досуговое объединение»



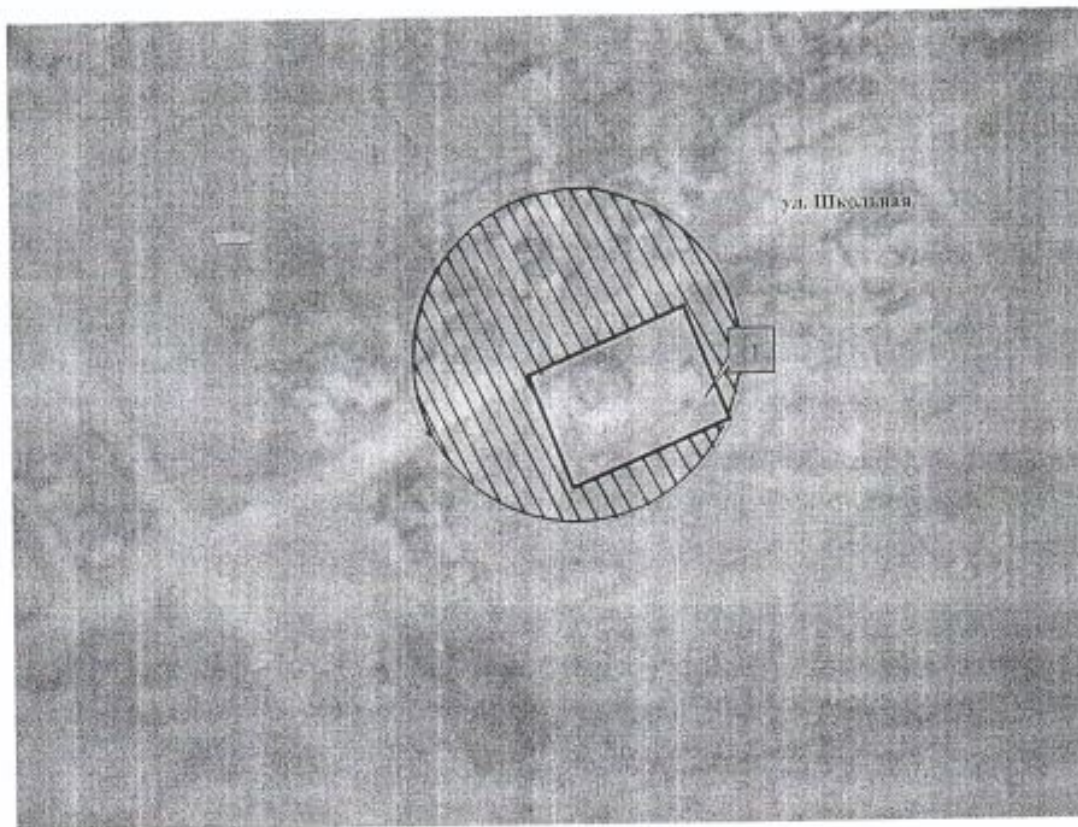
- прилегающая территория, на которой не допускается розничная продажа алкогольной продукции



1- территория МКДОУ «Восходский детский сад общеразвивающего вида»

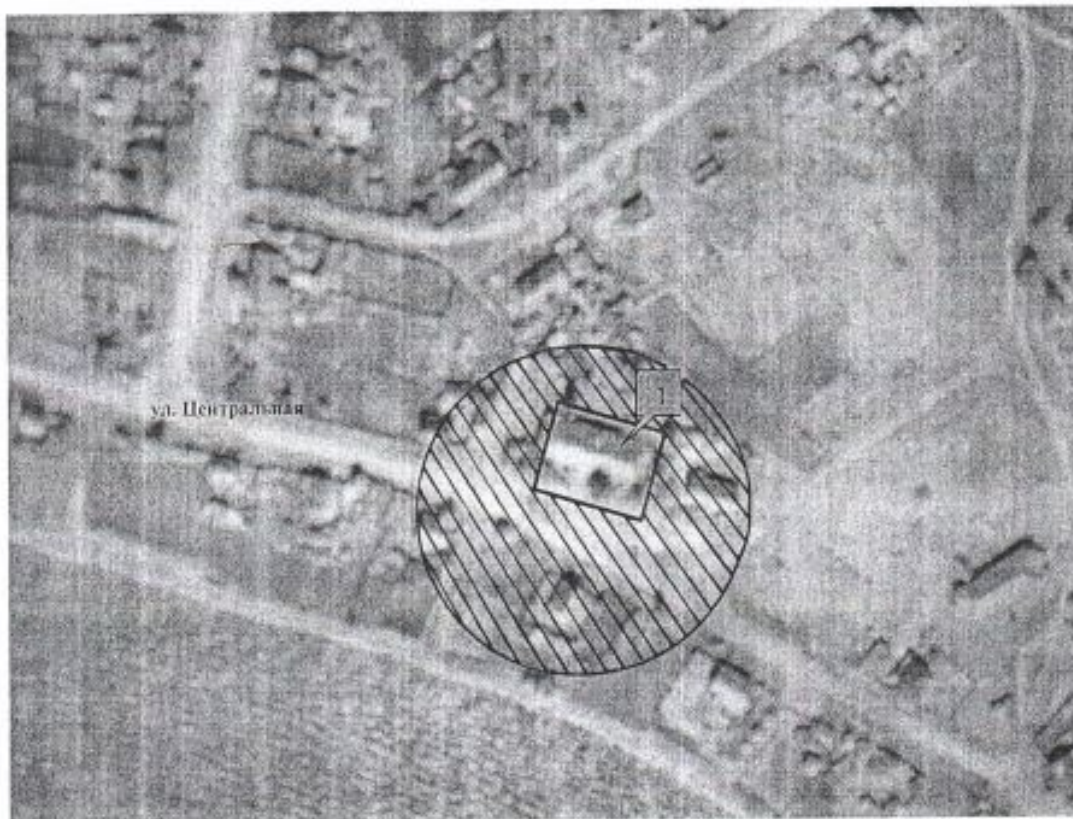


- прилегающая территория, на которой не допускается розничная продажа алкогольной продукции



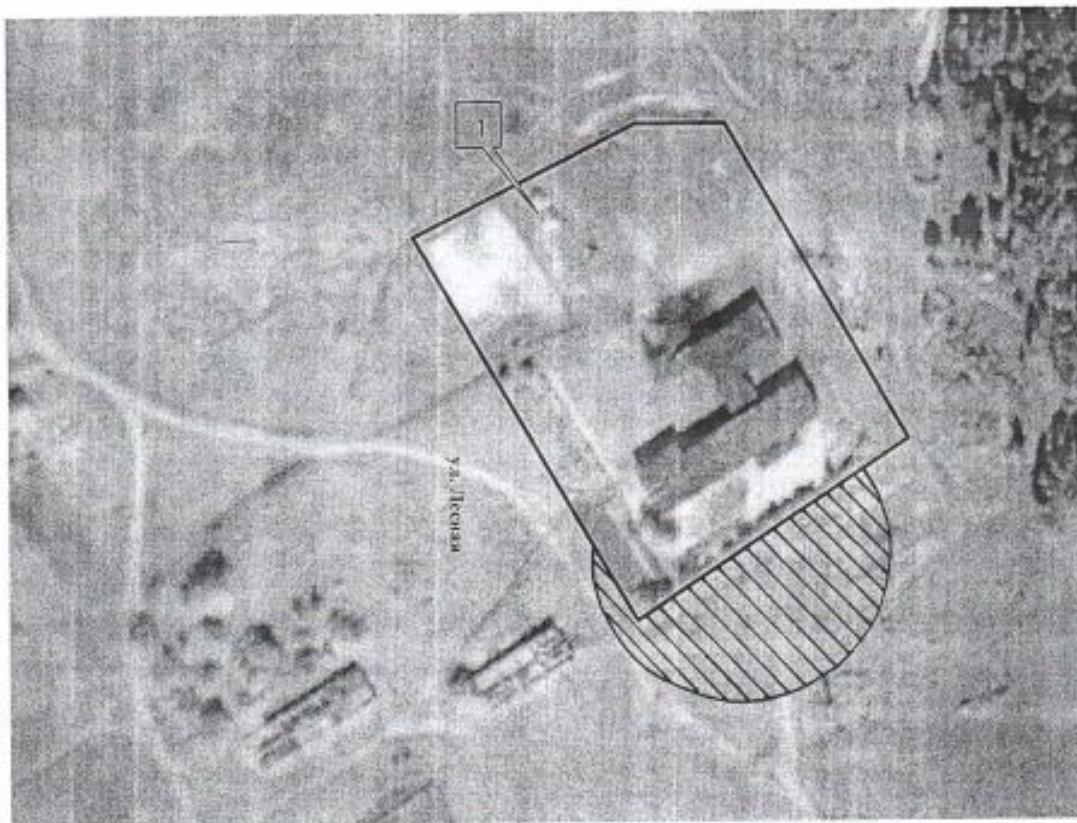
1- Территория МКУК «Первомайское культурно-досуговое объединение»
(Гагановский Центр досуга)

 - прилегающая территория, на которой не допускается розничная продажа
алкогольной продукции



1- территория МКУК «Гладышевское культурно-досуговое объединение»
(Гладышевская библиотека)

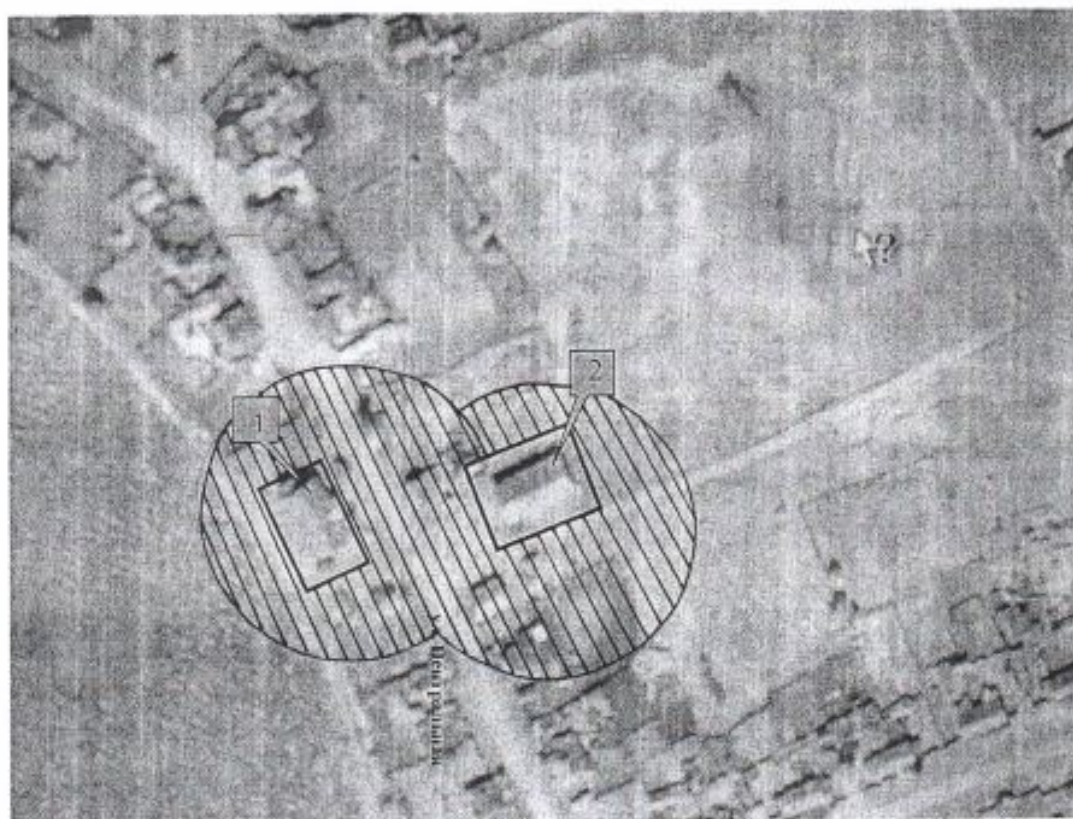
 - прилегающая территория, на которой не допускается розничная продажа
алкогольной продукции



1- территория МКОУ «Гладышевская основная общеобразовательная школа»



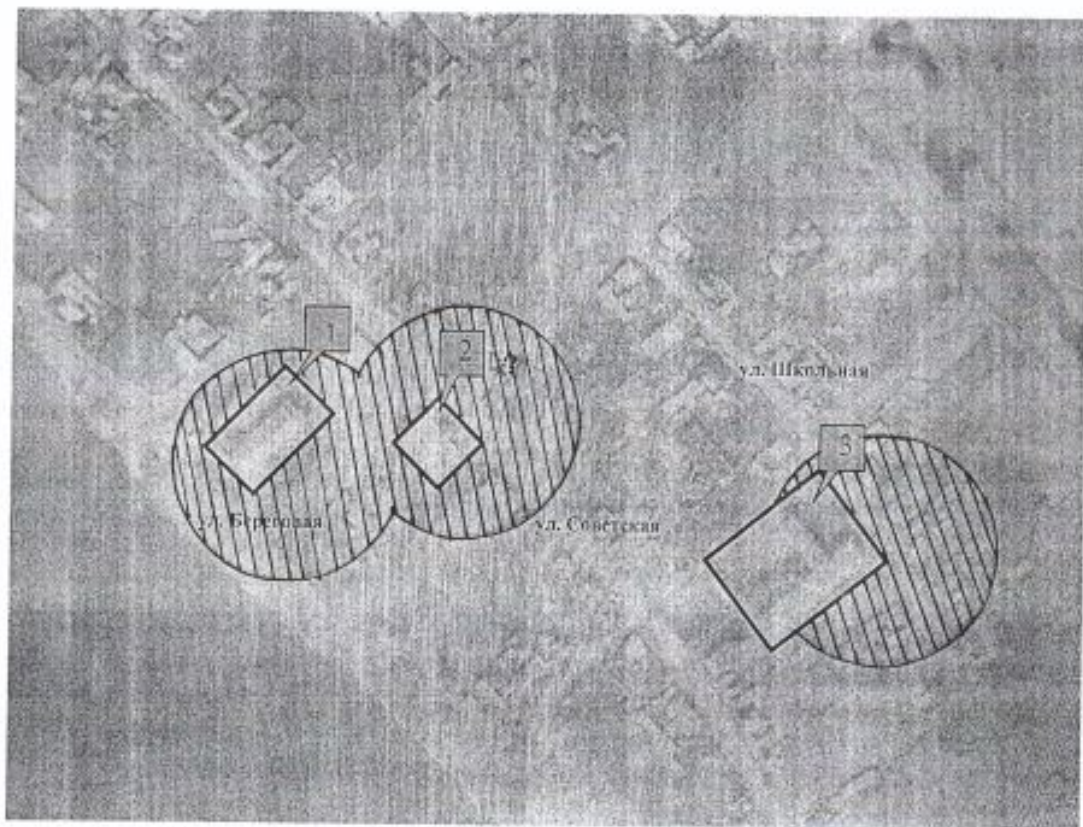
- прилегающая территория, на которой не допускается розничная продажа алкогольной продукции



- 1- территория МКУК «Гладышевское культурно-досуговое объединение»
(Гладышевский Дом культуры)
- 2- территория Гладышевского фельдшерско-акушерского пункта

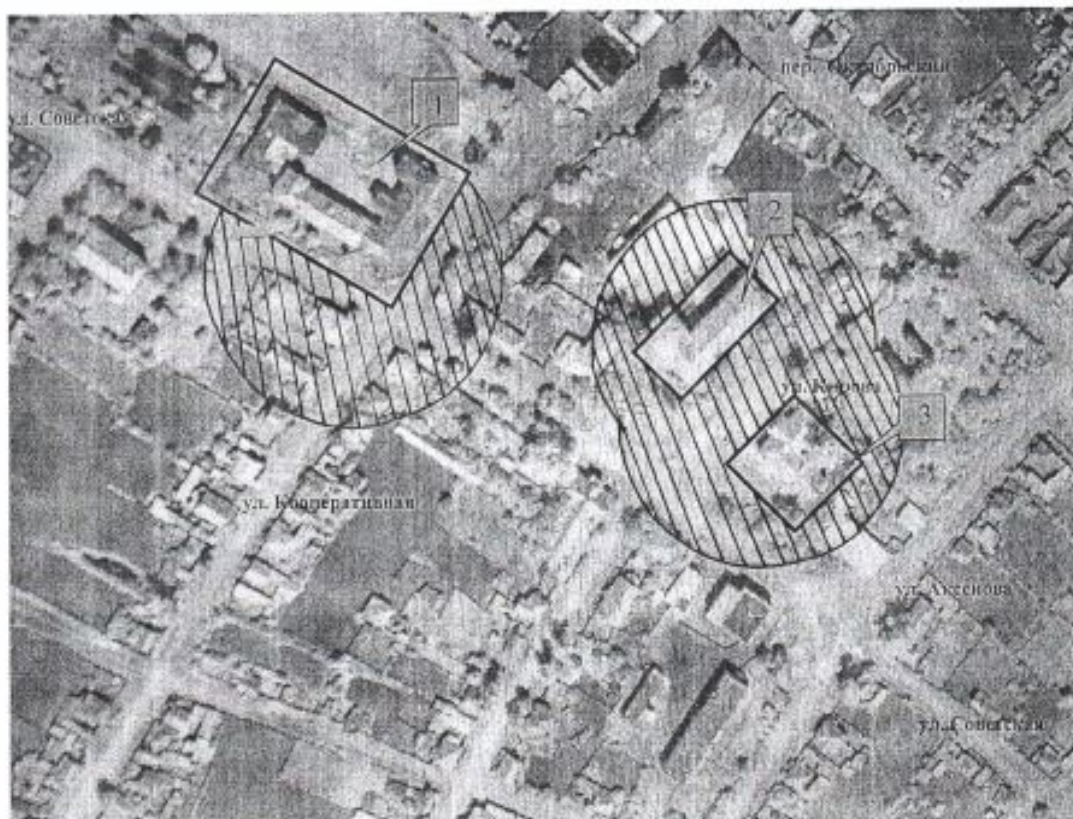



- прилегающая территория, на которой не допускается розничная продажа алкогольной продукции

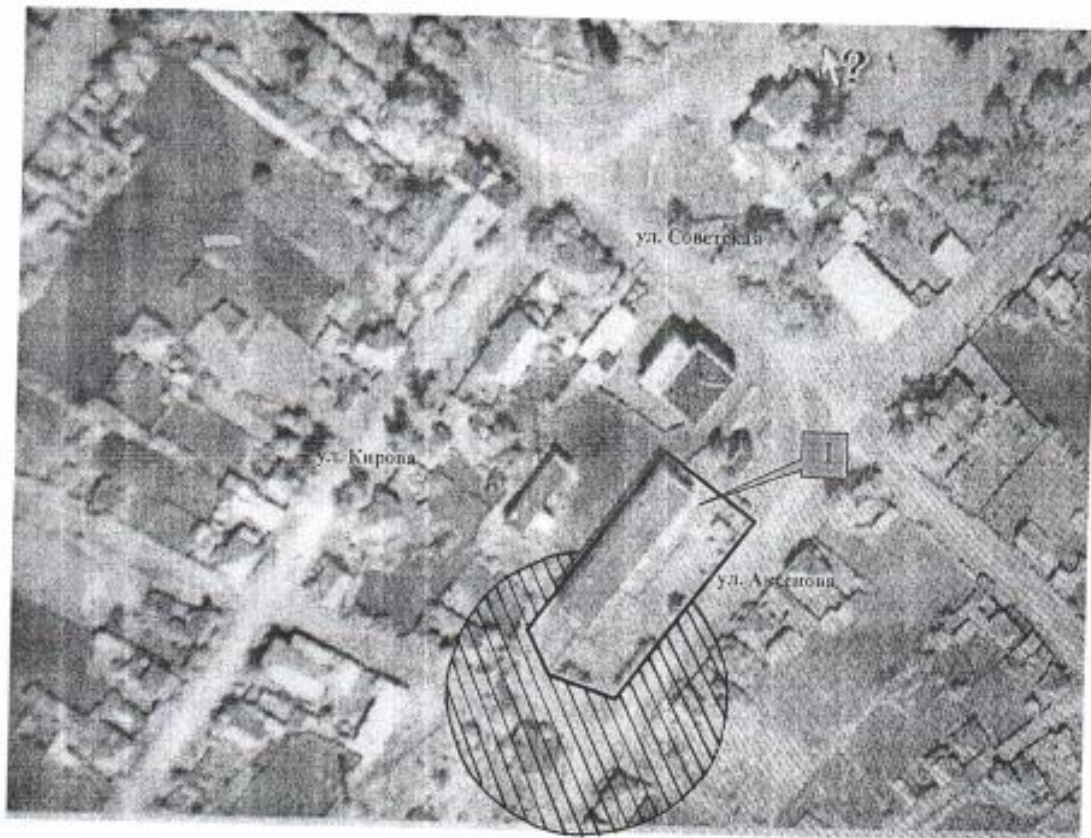


- 1- Территория МКУК «Дубровинское культурно-досуговое объединение» (Дубровинская библиотека), территория МКДОУ «Дубровинский детский сад», территория Дубровинского фельдшерско-акушерского пункта
- 2- Территория МКУК «Дубровинское культурно-досуговое объединение» (Дубровинский дом культуры)
- 3- МКОУ «Дубровинская средняя общеобразовательная школа»

 - прилегающая территория, на которой не допускается розничная продажа алкогольной продукции



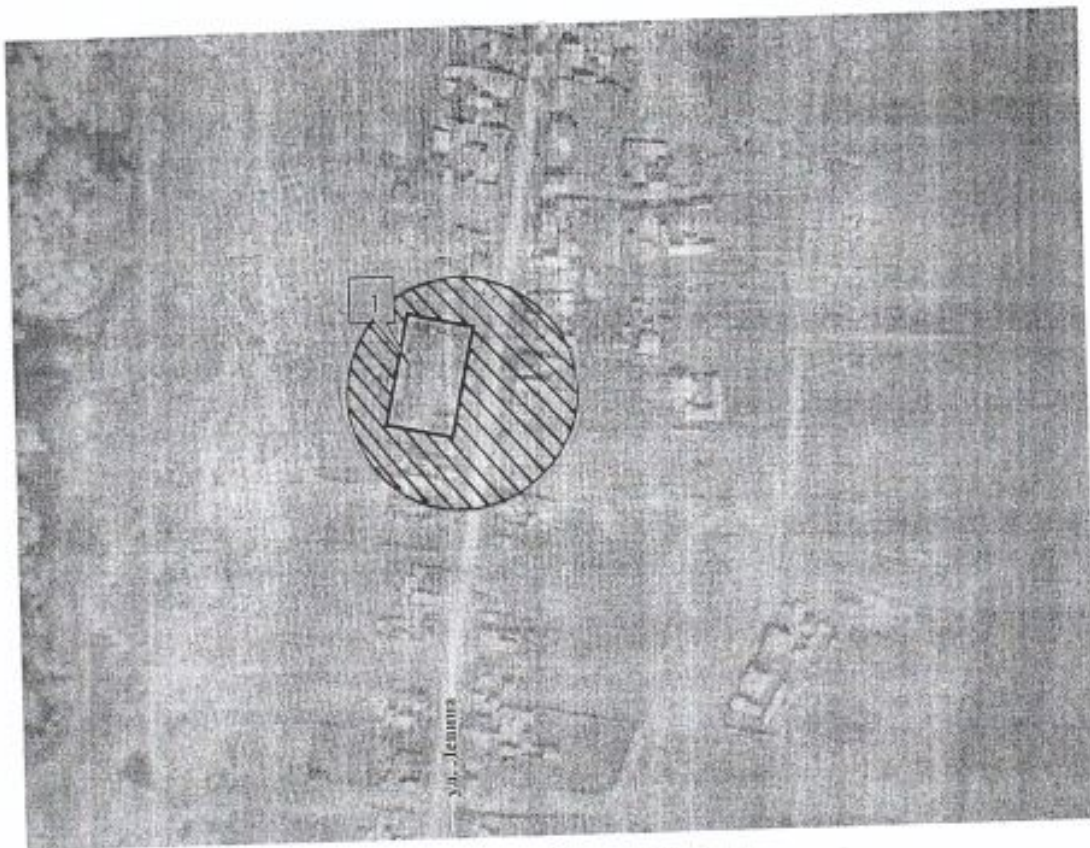
- 1- территория МКОУ «Кировская средняя общеобразовательная школа»
 - 2- территория ГКУ «Детский санаторий «Космос»
 - 3- МКУК «Кировское культурно-досуговое объединение» (Кировский Дом культуры)
-  - прилегающая территория, на которой не допускается розничная продажа алкогольной продукции



1- территория МКДОУ «Кировский детский сад», территория МКУК «Кировское культурно-досуговое объединение» (Кировская библиотека)



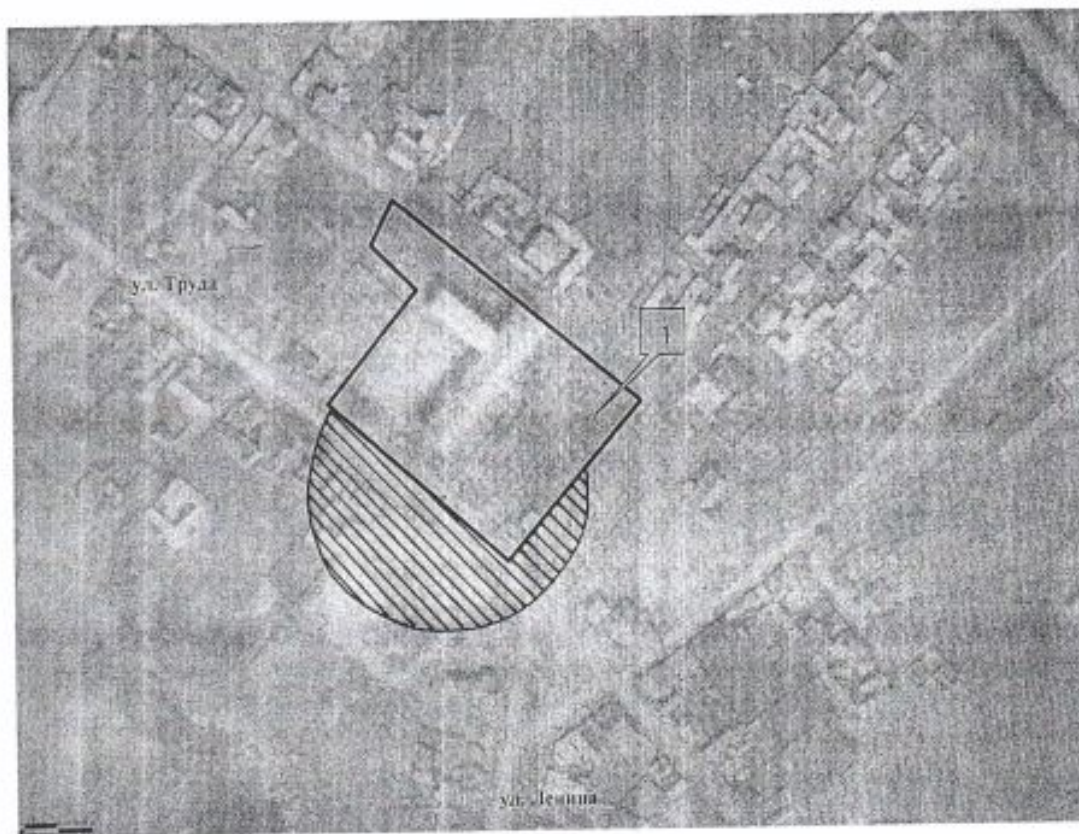
- прилегающая территория, на которой не допускается розничная продажа алкогольной продукции



- 1- территория МКДОУ «Коровинский детский сад»
- 2- территория МКУК «Коровинское культурно-досуговое объединение» (Коровинский Дом культуры)

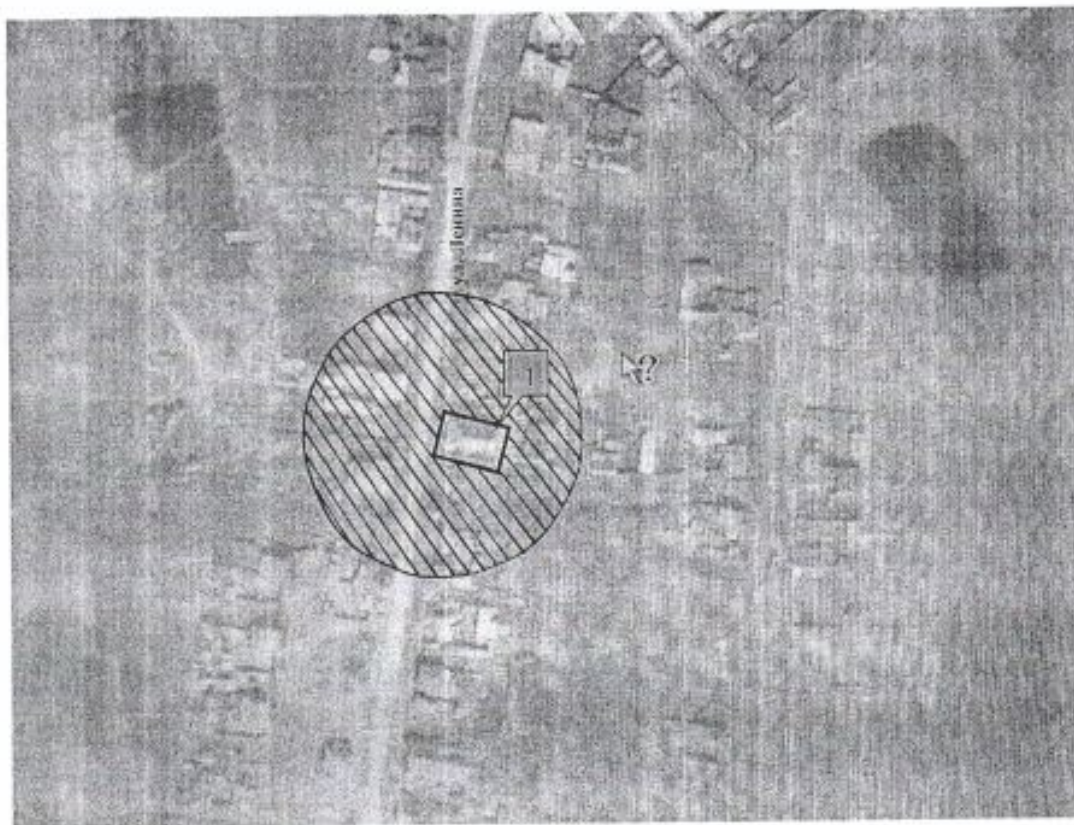


- прилегающая территория, на которой не допускается розничная продажа алкогольной продукции



1- территория МКОУ «Коровинская средняя общеобразовательная школа»

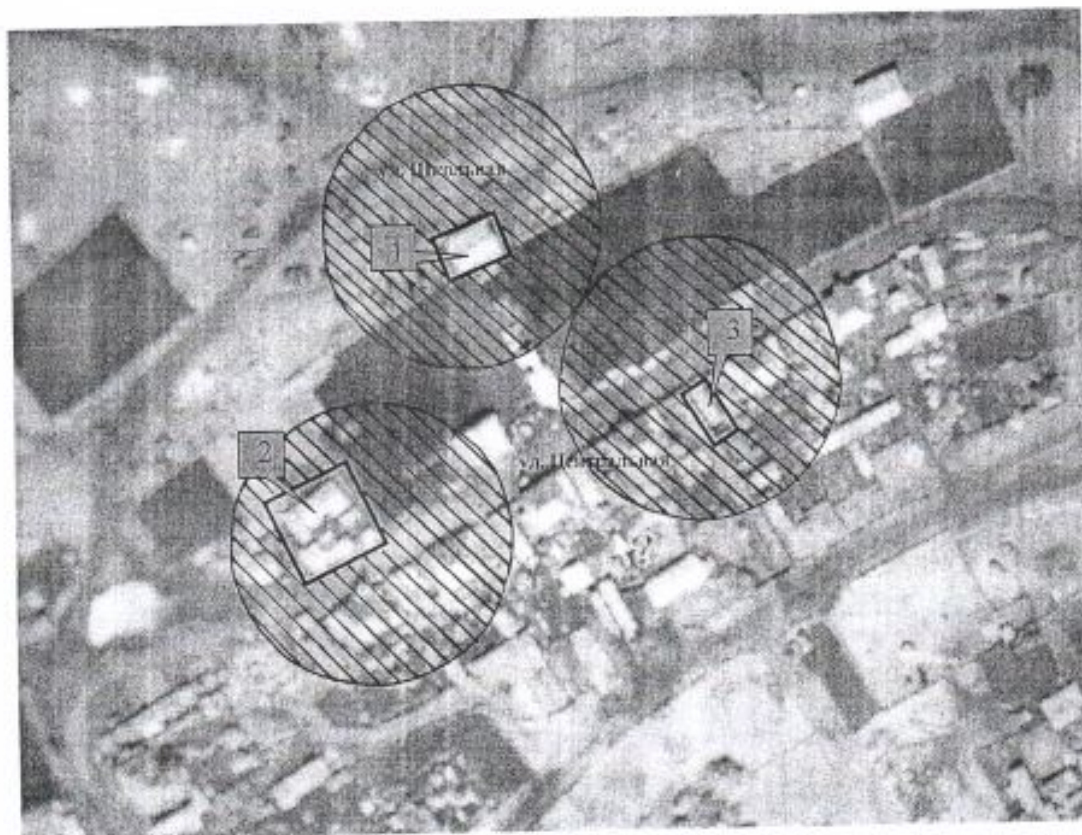
 - прилегающая территория, на которой не допускается розничная продажа алкогольной продукции



- 1- территория Коровинского фельдшерско-акушерского пункта
- 2- территория МКУК «Коровинское культурно-досуговое объединение» (Коровинская библиотека)



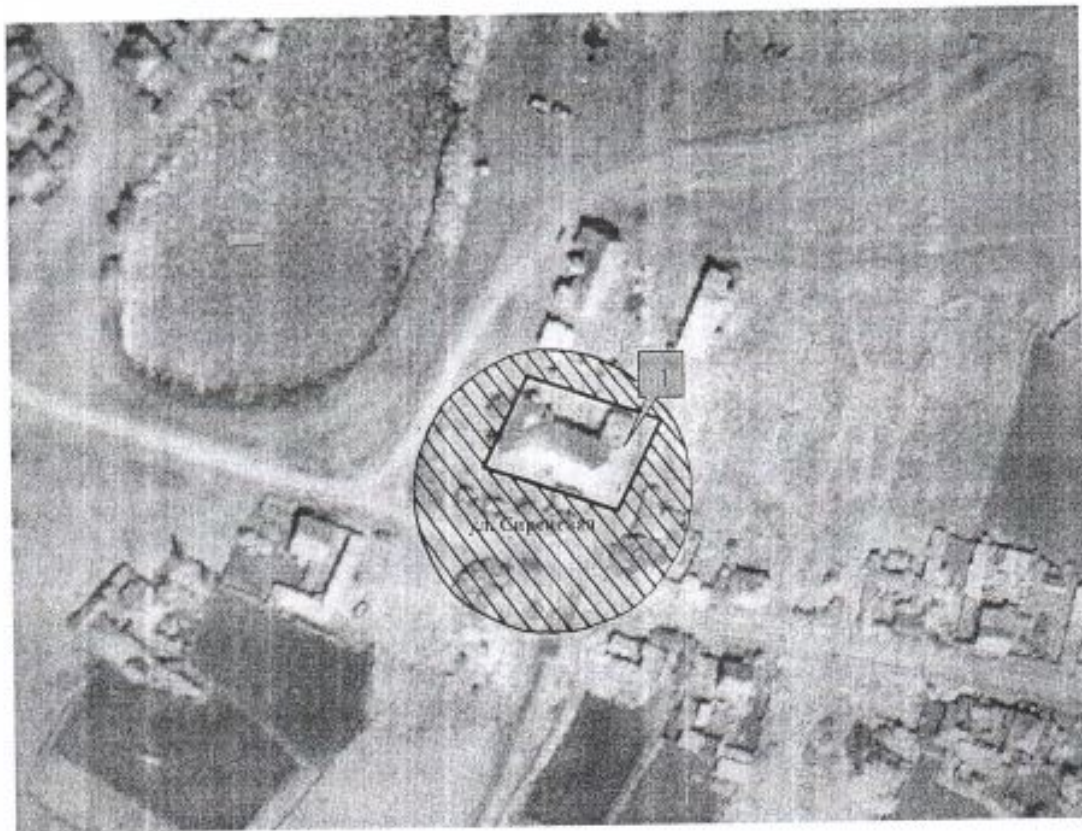
- прилегающая территория, на которой не допускается розничная продажа алкогольной продукции



- 1- территория МКОУ «Купайская основная общеобразовательная школа»
- 2- территория МКУК «Купайское культурно-досуговое объединение» (Купайский Дом Культуры).
- 3- территория МКУК «Купайское культурно-досуговое объединение» (Купайская библиотека), территория Купайского фильдшеско-акущерского пункта



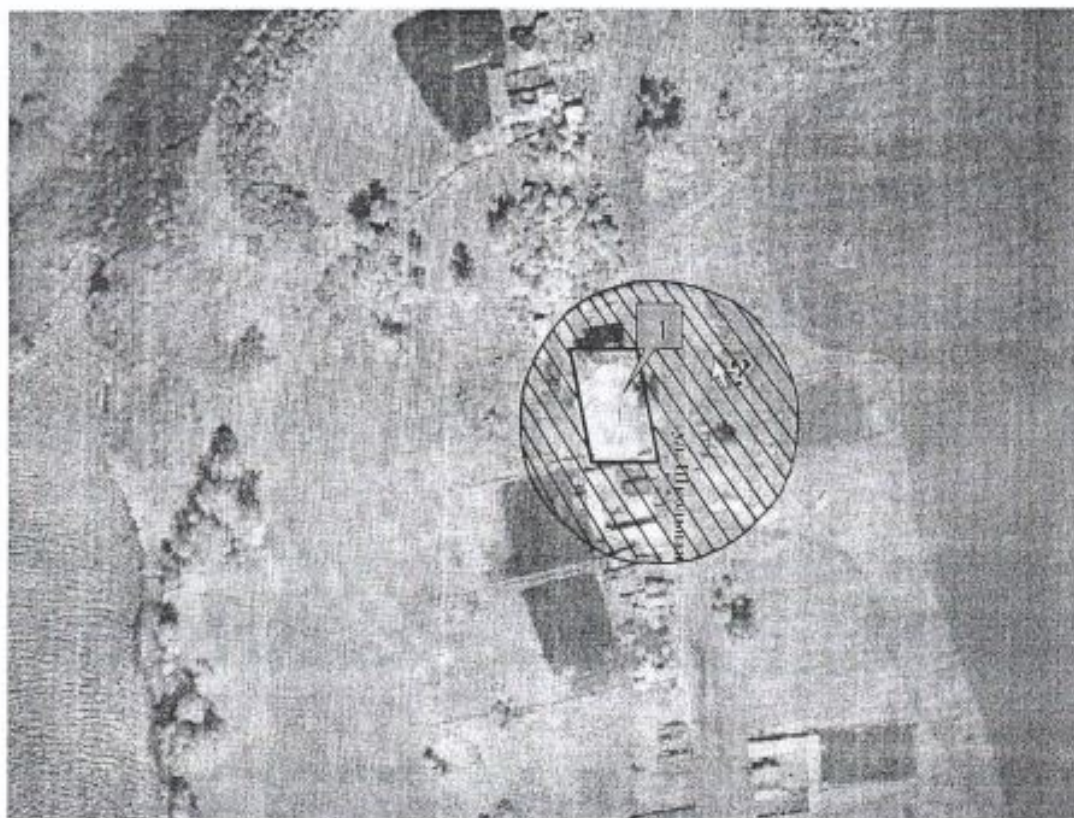
- прилегающая территория, на которой не допускается розничная продажа алкогольной продукции



1- территория МКУК «Малоокунёвское культурно-досуговое объединение»



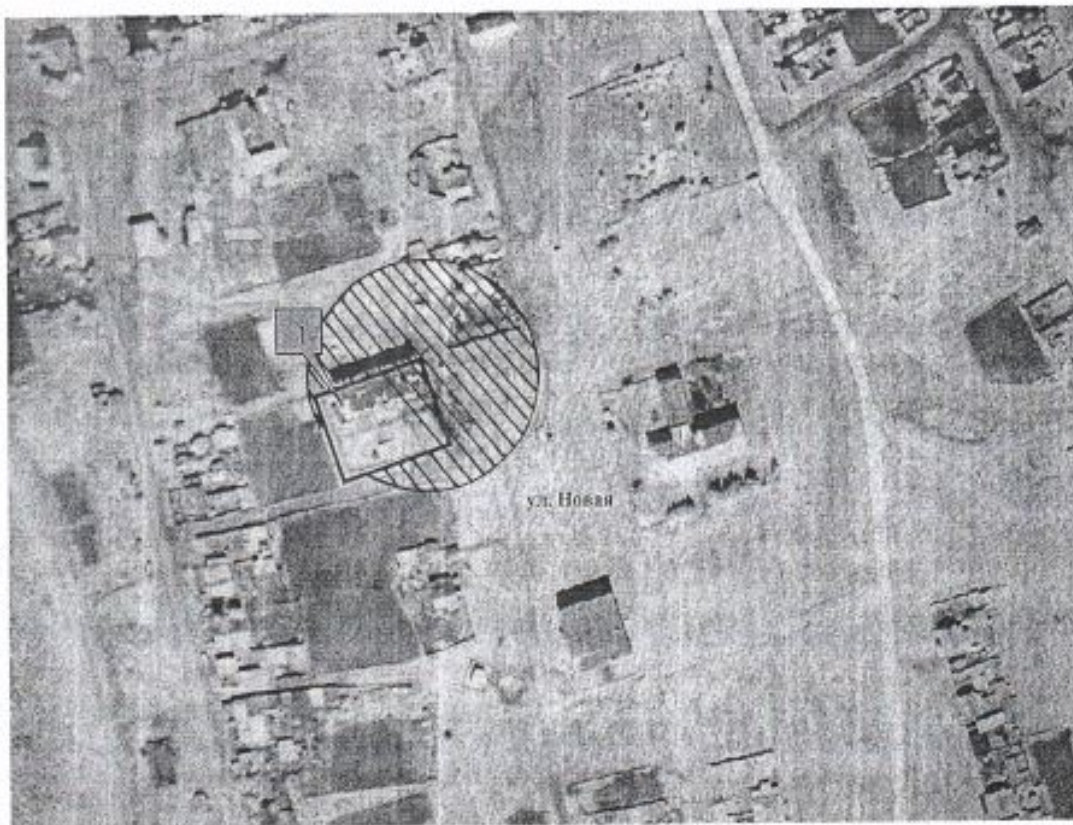
- прилегающая территория, на которой не допускается розничная продажа алкогольной продукции



1- территория мало-окуневского фельдшерско-акушерского пункта



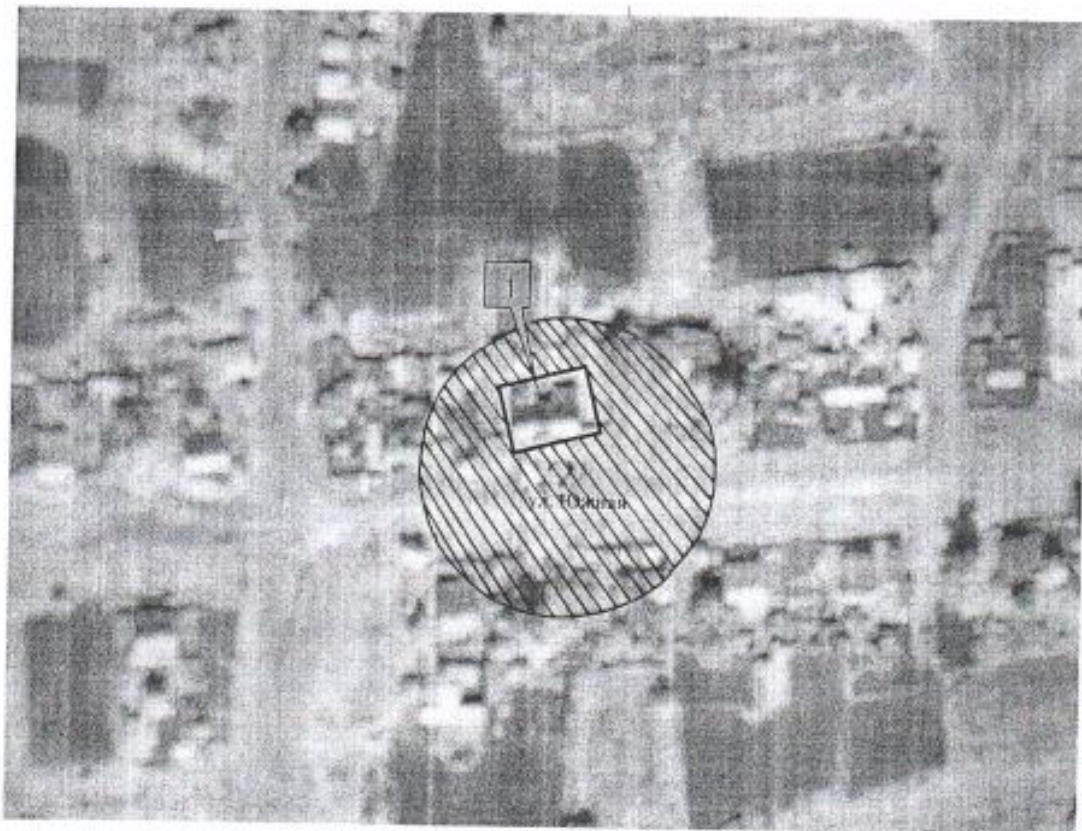
- прилегающая территория, на которой не допускается розничная продажа алкогольной продукции



1- территория Маслейского фельдшерско-акушерского пункта, территория МКУК «Маслейское культурно-досуговое объединение»

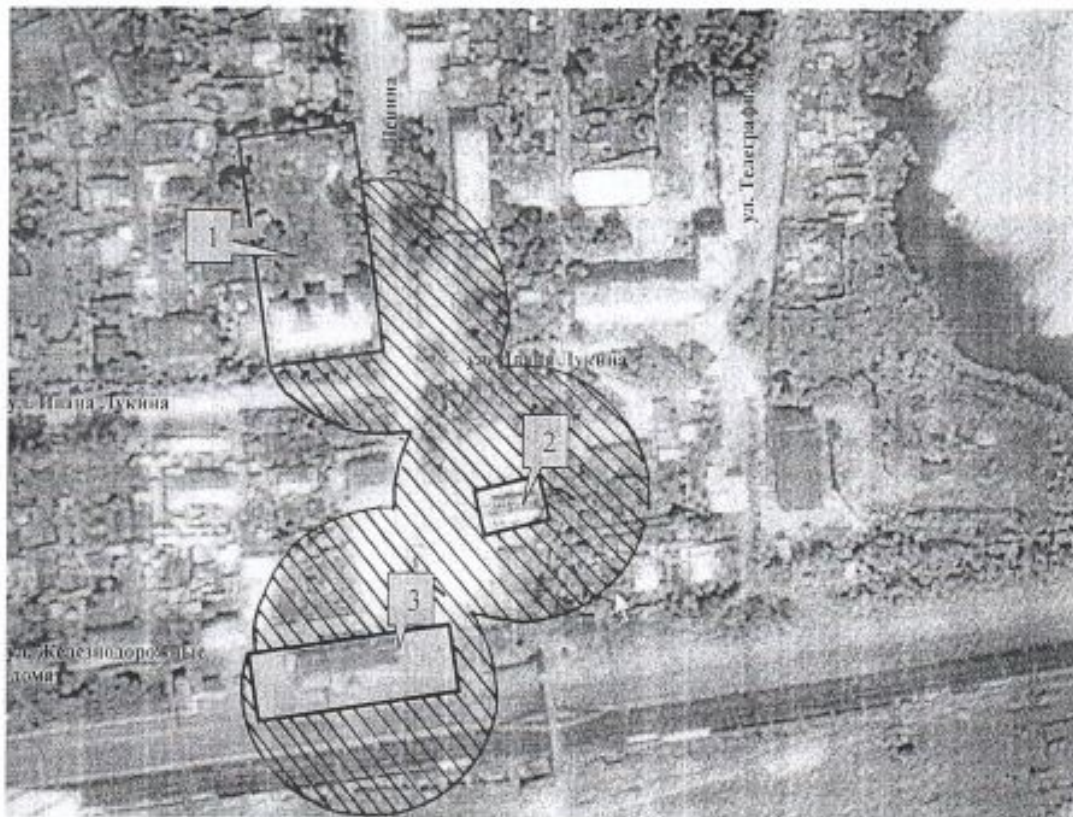


- прилегающая территория, на которой не допускается розничная продажа алкогольной продукции



- 1- территория Масловского фельдшерско-акушерского пункта
- 2- территория МКУК «Островнинское культурно-досуговое объединение»
(Масловский Центр досуга)

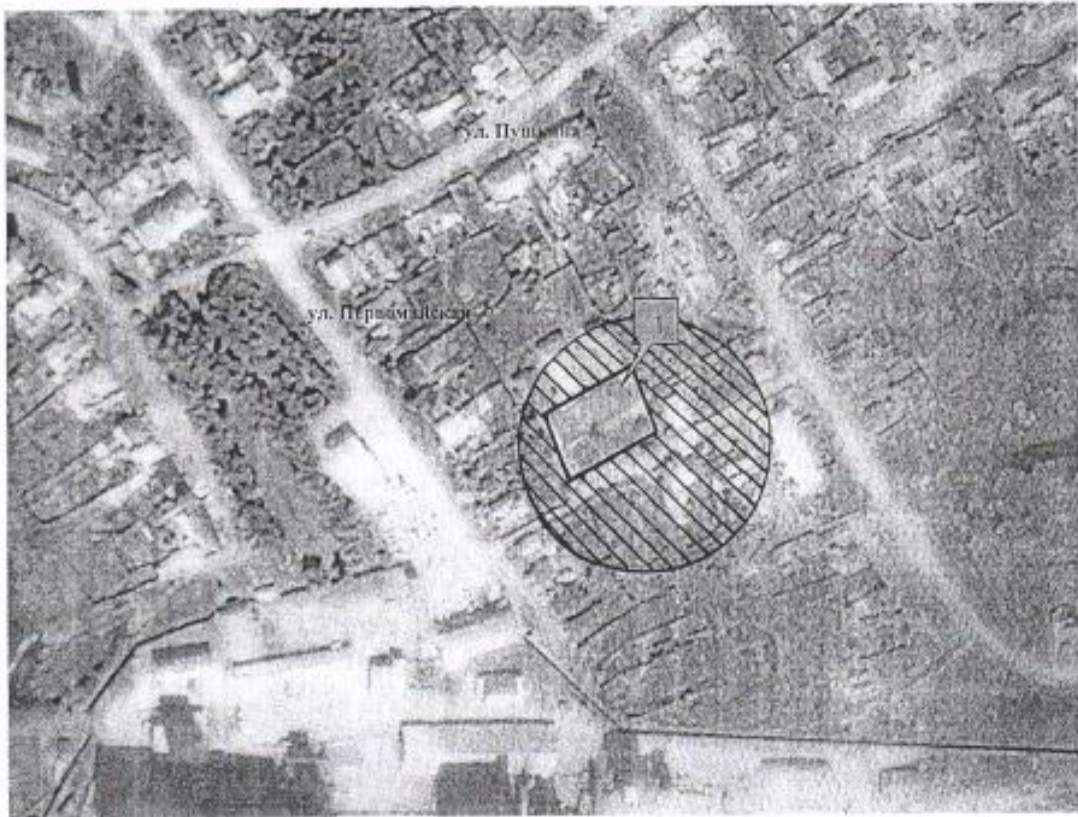
 - прилегающая территория, на которой не допускается розничная продажа алкогольной продукции



- 1- Территория МКОУ «Мишкинская начальная общеобразовательная школа»
- 2- Территория автобусного вокзала
- 3- Территория железнодорожного вокзала



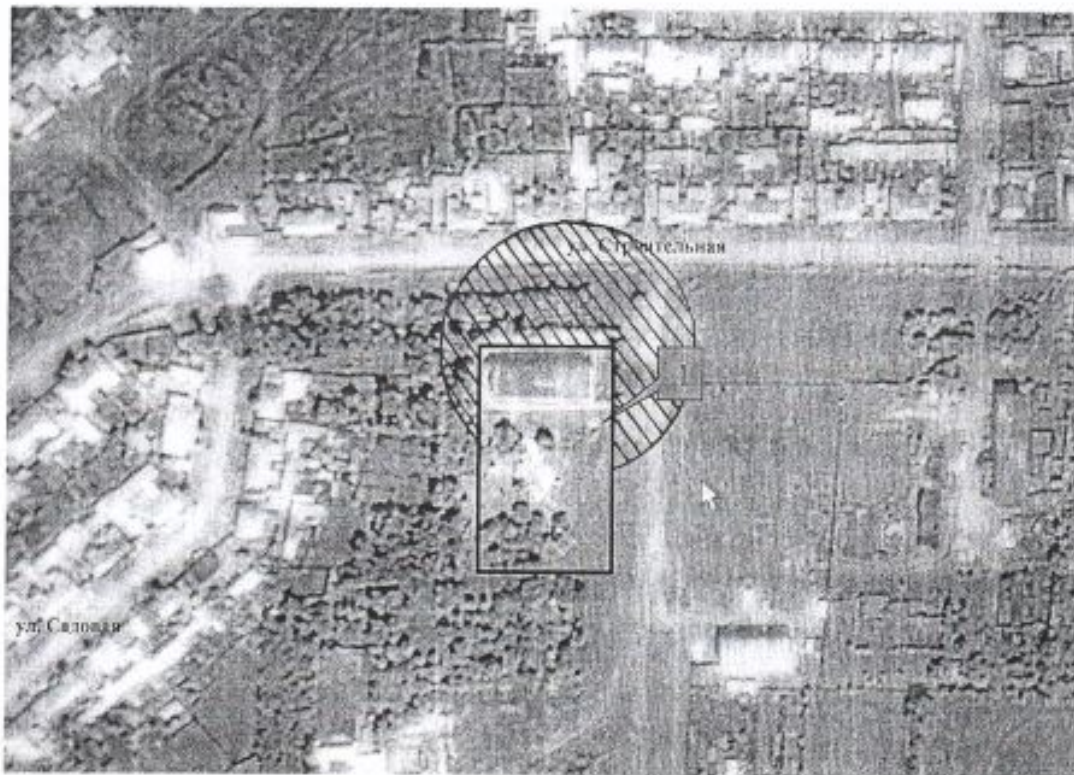
- прилегающая территория, на которой не допускается розничная продажа алкогольной продукции



1- территория МКДОУ «Детский сад № 3»



- прилегающая территория, на которой не допускается розничная продажа алкогольной продукции



1- территория МКДОУ «Детский сад № 8 общеразвивающего вида»



- прилегающая территория, на которой не допускается розничная продажа алкогольной продукции



1- территория ГБОУ СПО «Мишкинский профессионально-педагогический колледж»



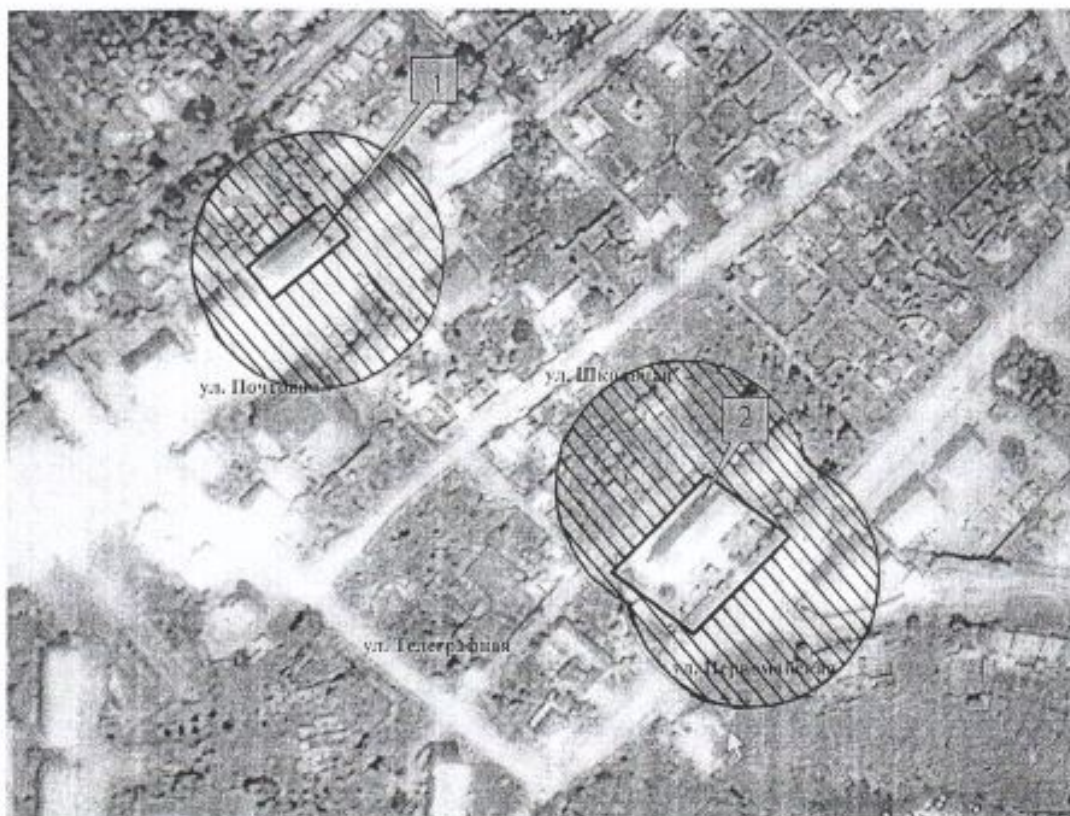
- прилегающая территория, на которой не допускается розничная продажа алкогольной продукции



- 1- территория МКУК «Мишкинский районный историко-краеведческий музей», МКОУ дополнительного образования детей «Мишкинский Детско-юношеский центр», МКОУ дополнительного образования детей «Мишкинская детско-юношеская спортивная школа»
- 2- территория МКОУ «Мишкинская средняя общеобразовательная школа»



- прилегающая территория, на которой не допускается розничная продажа алкогольной продукции

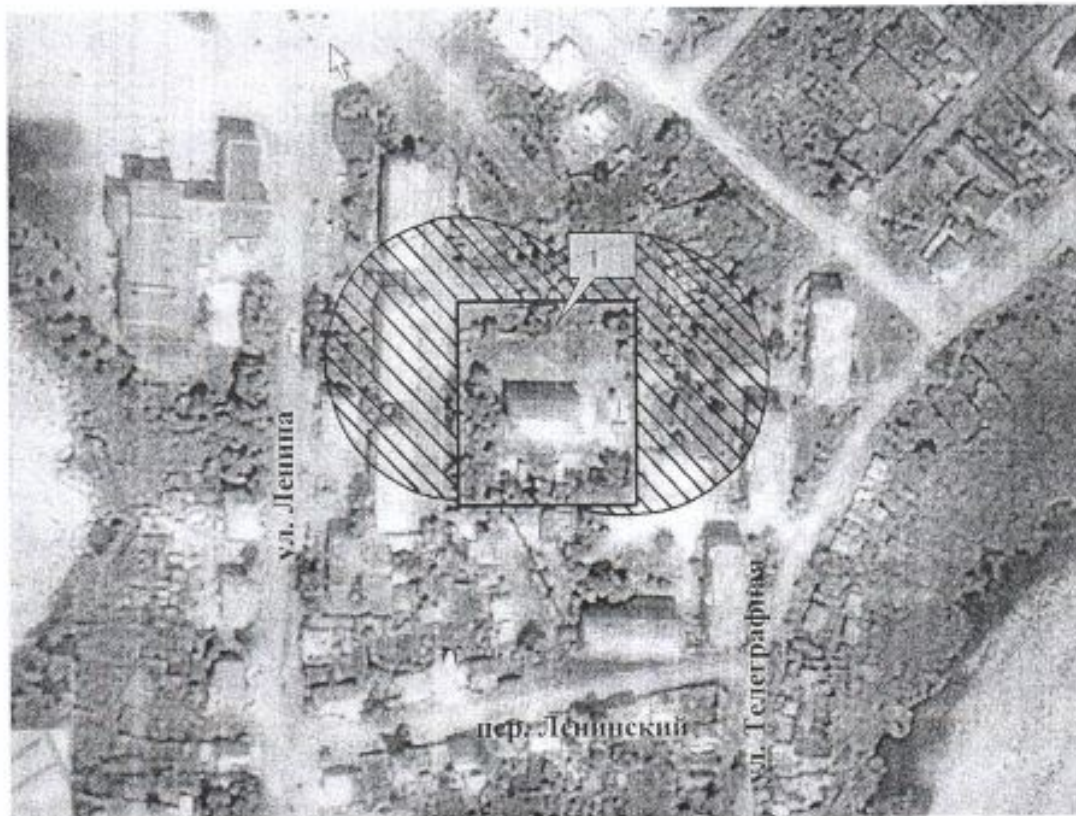


1- территория МКУК «Мишkinская районная центральная библиотека»

2- территория МКДОУ «Детский сад № 2 общеразвивающего вида»



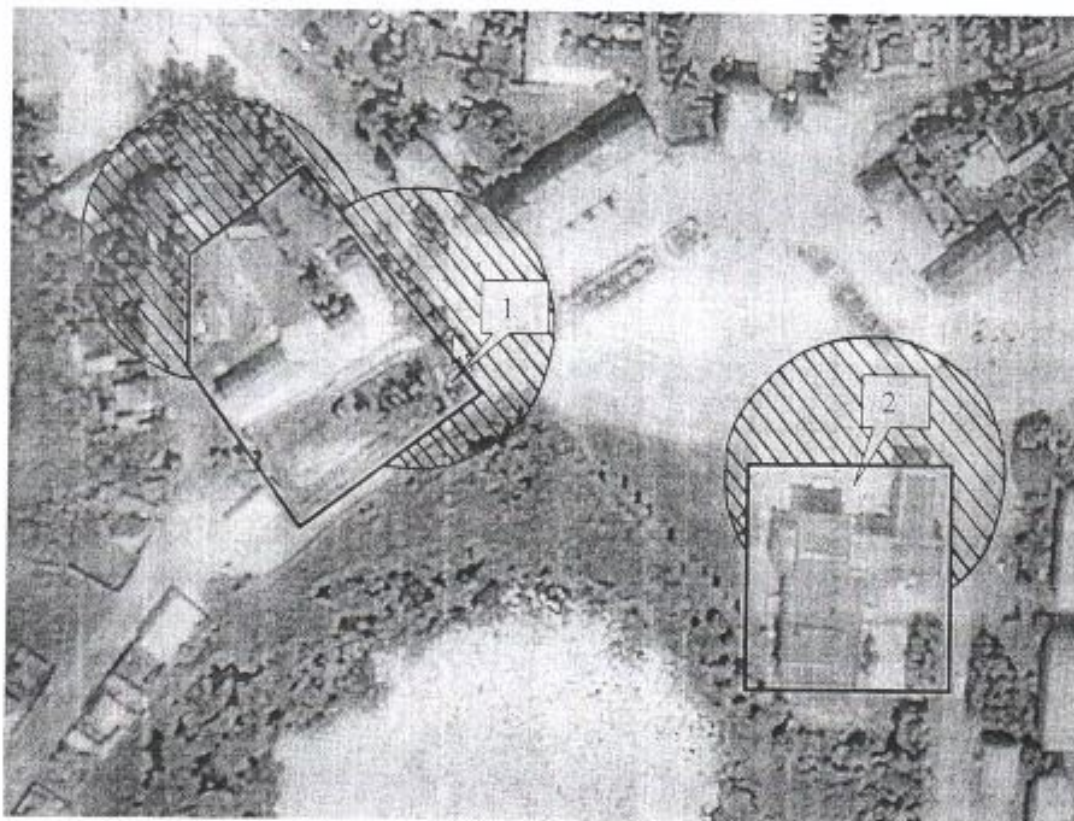
- прилегающая территория, на которой не допускается розничная продажа алкогольной продукции




1 – территория МКДОУ «Детский сад № 6»



- прилегающая территория, на которой не допускается розничная продажа алкогольной продукции



- 1 – территория ГБОУМПО «Мишкинский профессионально-педагогический колледж»
2 – территория МКУК «Центр культуры и досуга Мишкинского района,
МКОУ дополнительного образования детей «Детская школа искусств»

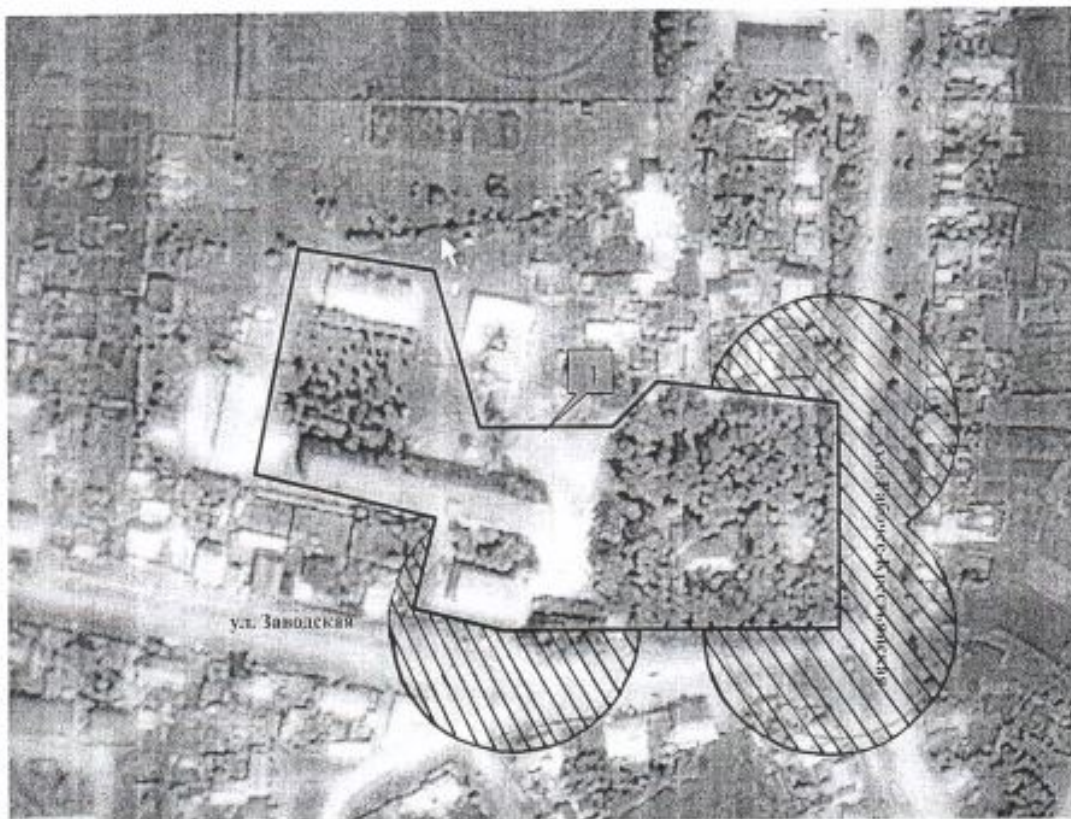
 - прилегающая территория, на которой не допускается розничная продажа алкогольной продукции



1- территория ГКУ «Мишкинская областная психиатрическая больница»



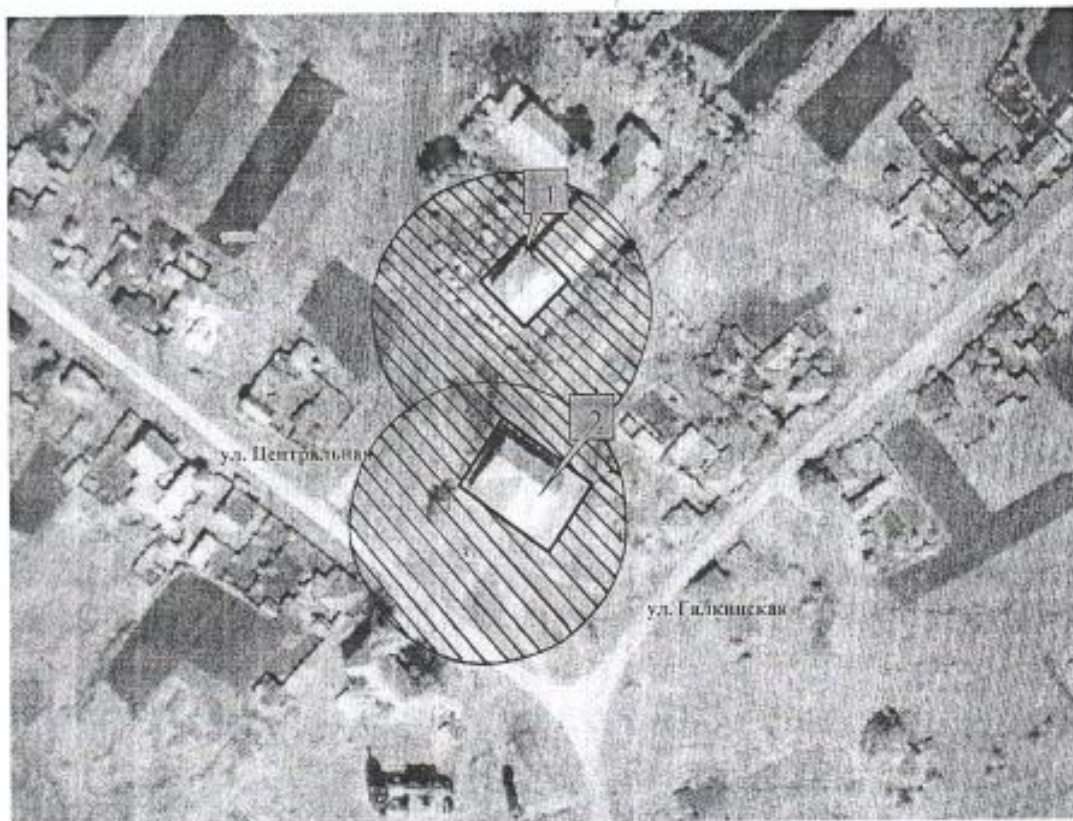
- прилегающая территория, на которой не допускается розничная продажа алкогольной продукции



1- территория ГБУ «Мишкинская центральная больница»

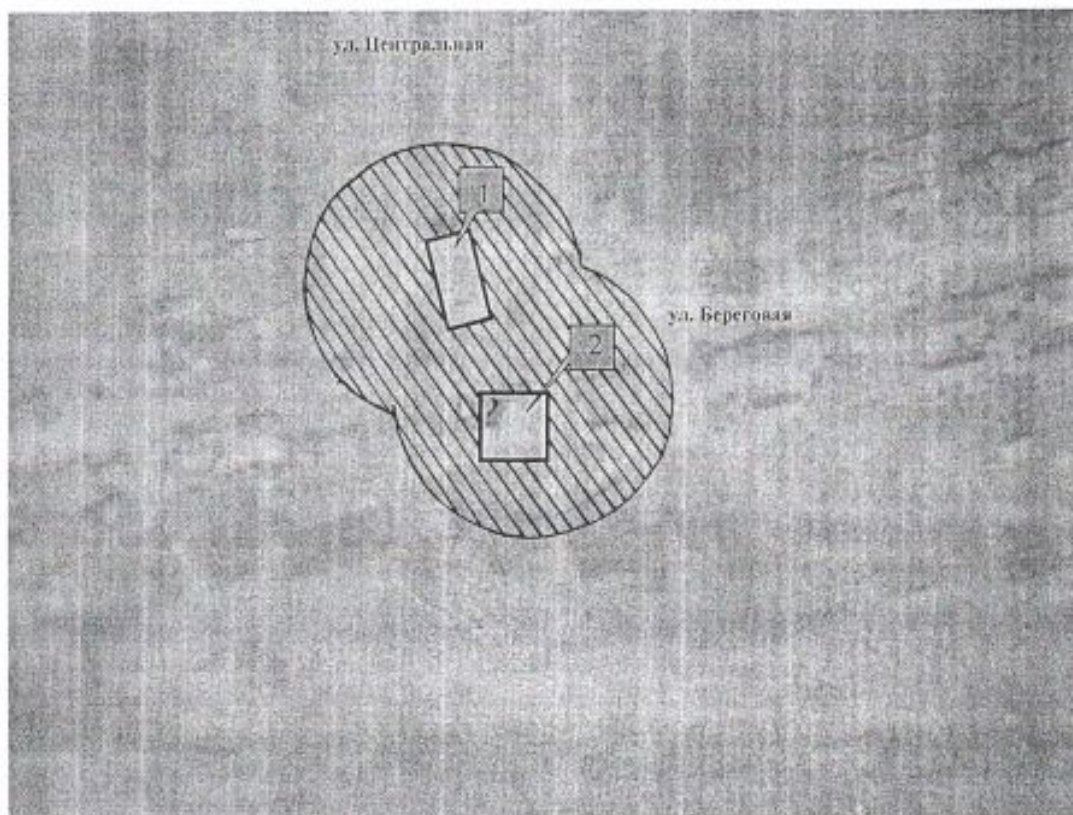


- прилегающая территория, на которой не допускается розничная продажа алкогольной продукции



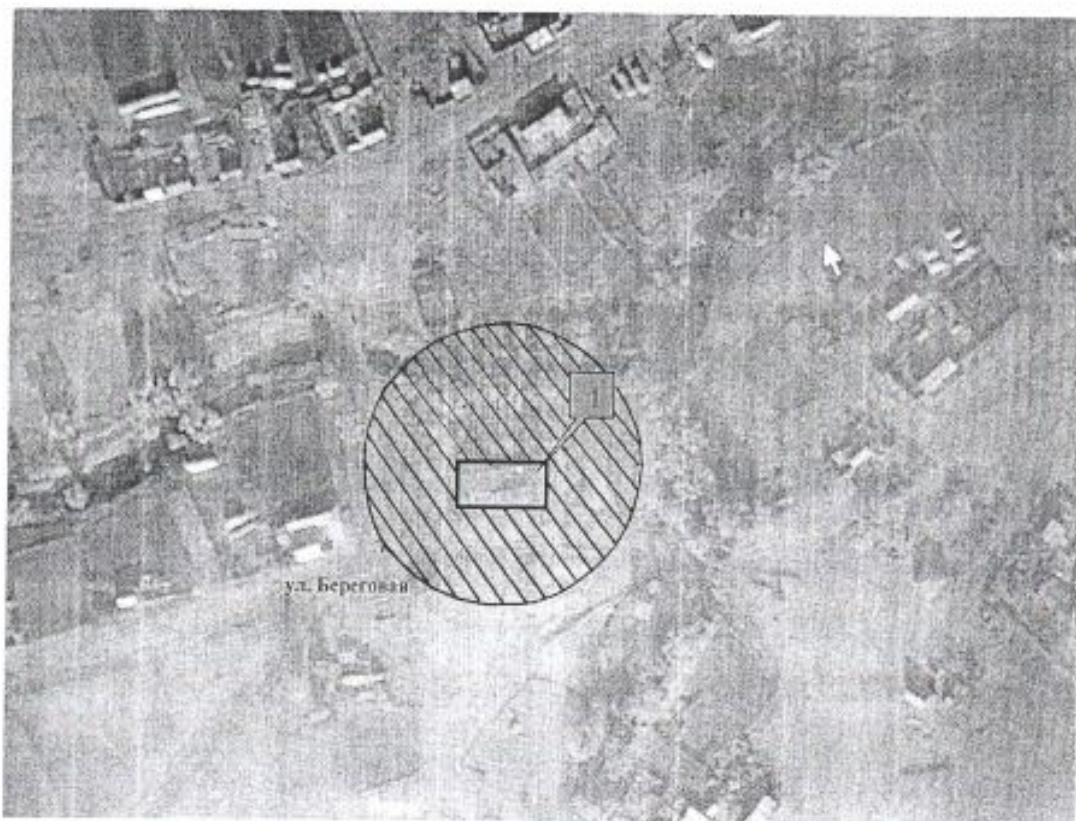
- 1- территория Мыркайского фельдшерско-акушерского пункта
- 2- территория МКУК «Мыркайское культурно-досуговое объединение»

 - прилегающая территория, на которой не допускается розничная продажа алкогольной продукции



- 1- территория Островнинского фельдшерско-акушерского пункта
- 2- территория МКУК «Островнинское культурно-досуговое объединение»

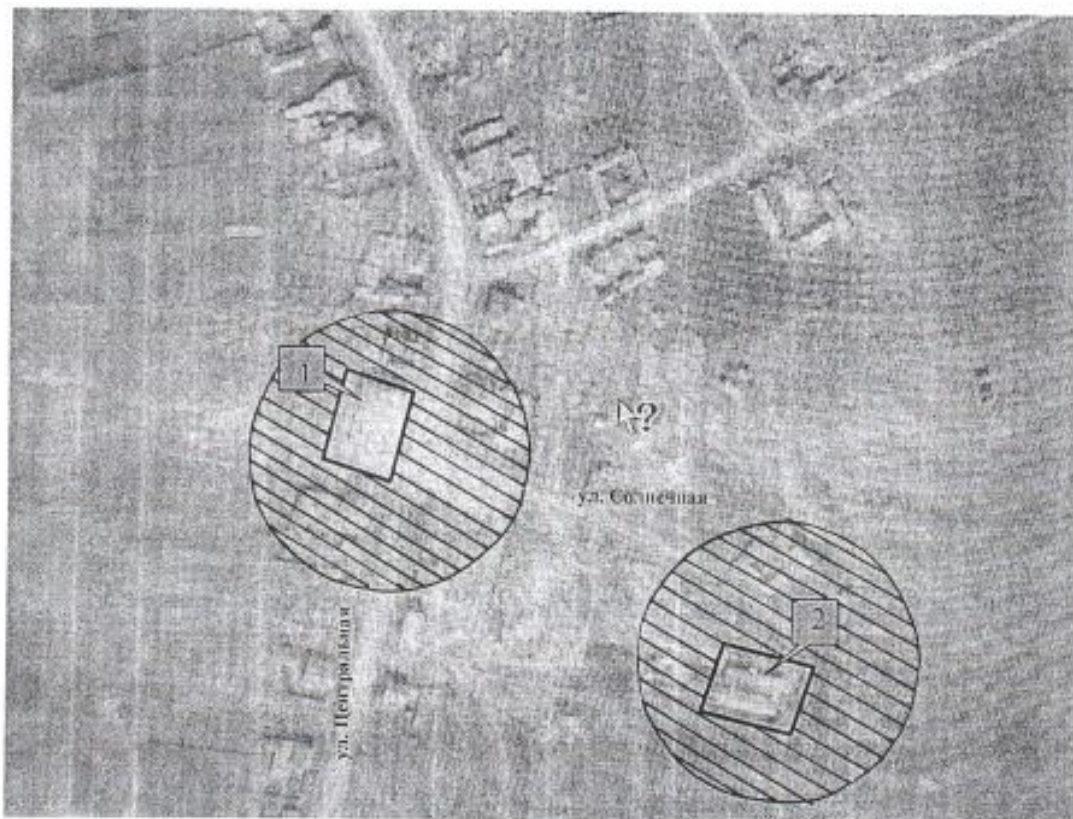
 - прилегающая территория, на которой не допускается розничная продажа алкогольной продукции



1- территория «Пестовского фельдшерско-акушерского пункта»

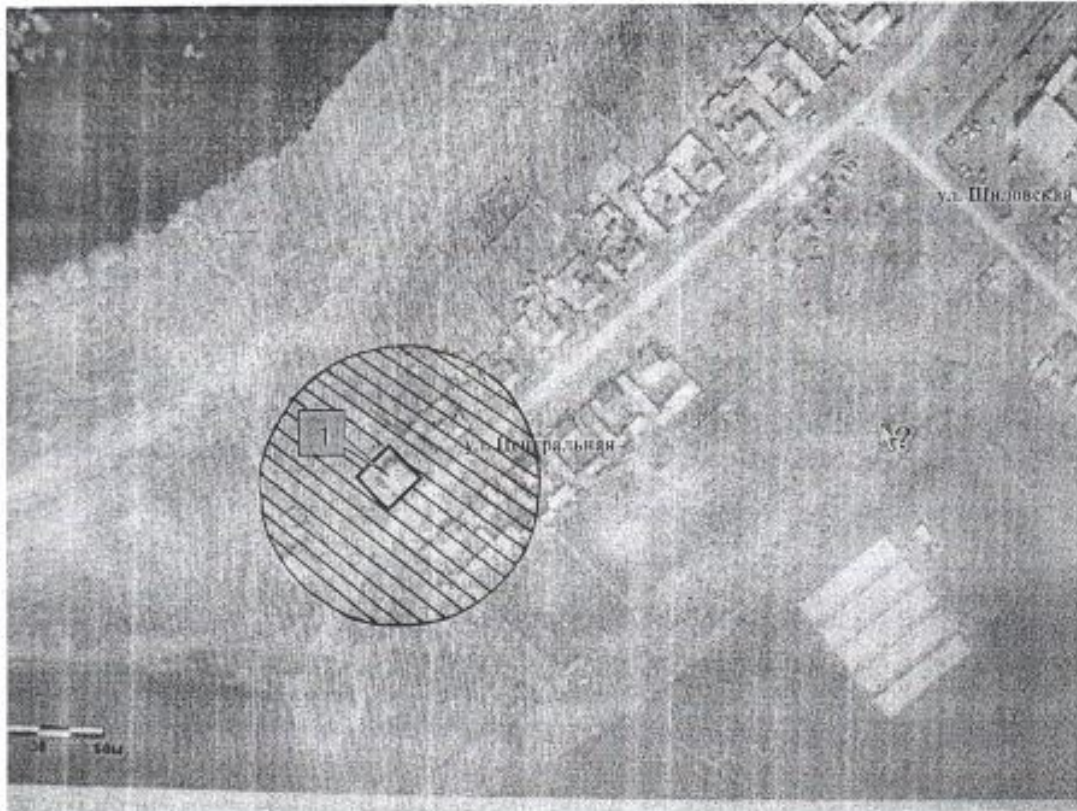


- прилегающая территория, на которой не допускается розничная продажа алкогольной продукции



- 1- территория МКУК «Мыркайское культурно-досуговое объединение» (Сосновский Центр досуга)
- 2- МКУК «Мыркайское культурно-досуговое объединение» (Сосновская библиотека)

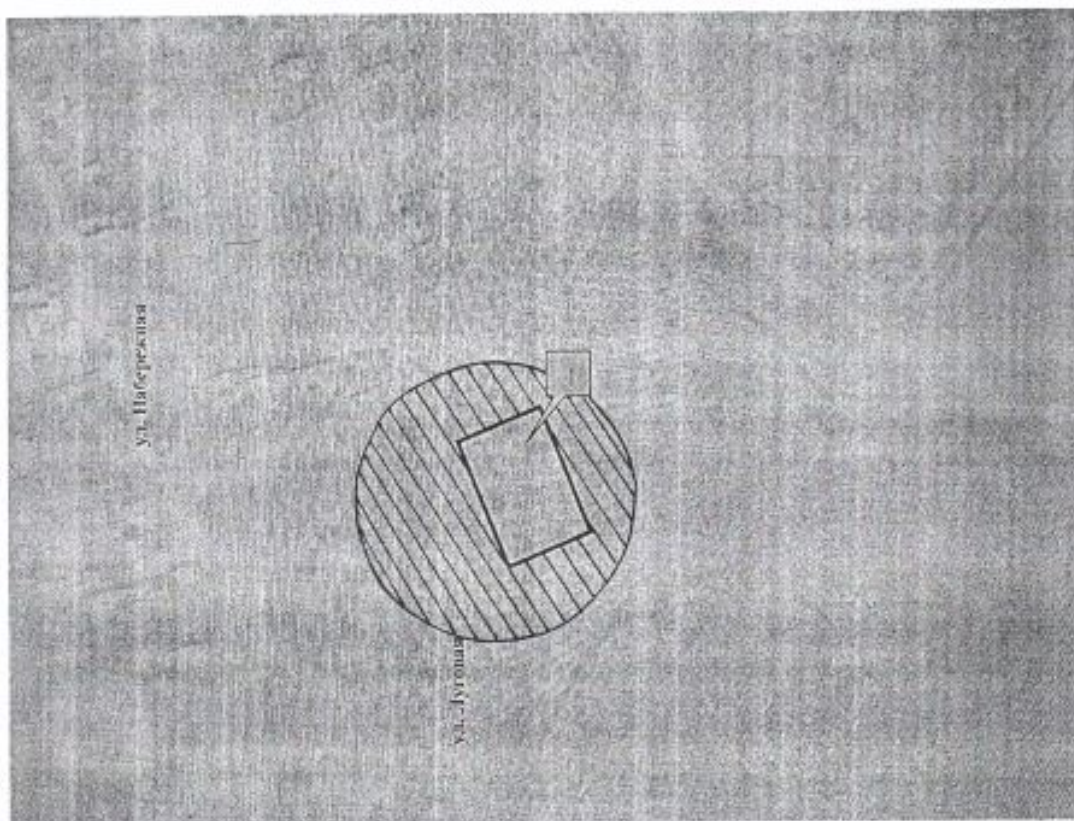
 - прилегающая территория, на которой не допускается розничная продажа алкогольной продукции



1- территория Сосновского фельдшерско-акушерского пункта



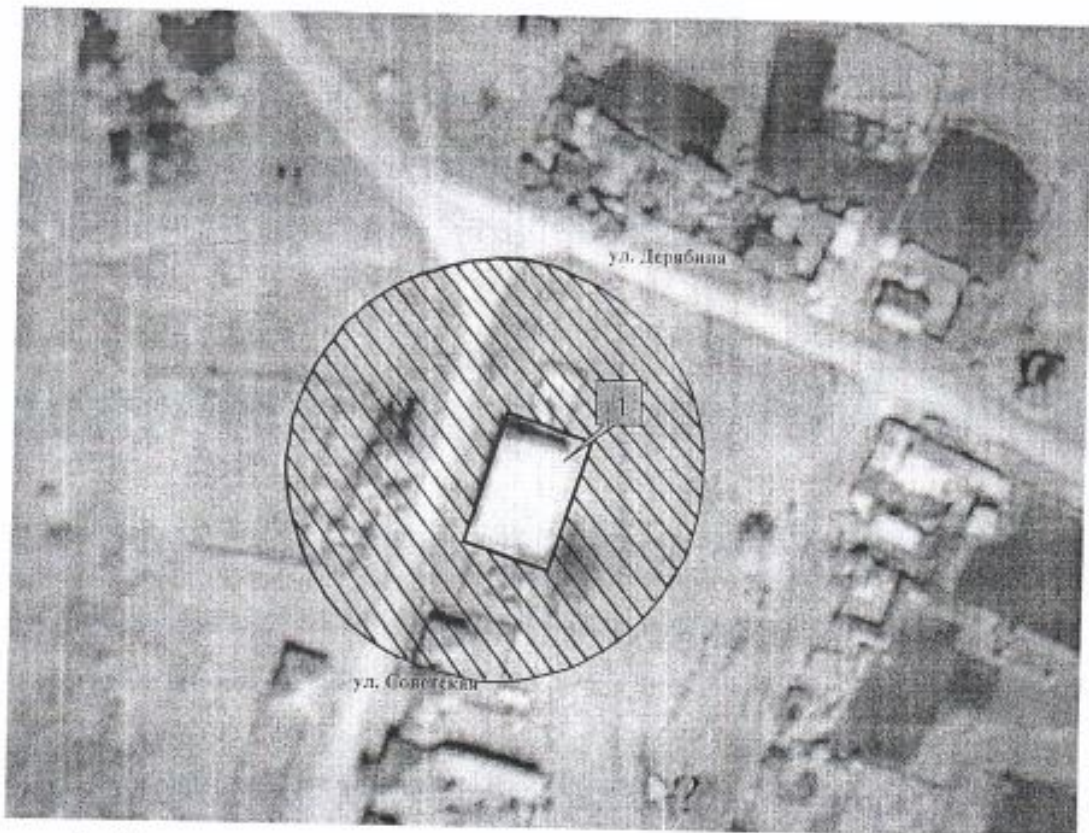
- прилегающая территория, на которой не допускается розничная продажа алкогольной продукции



- 1- территория Новопесковского фельдшерско-акушерского пункта
- 2- территория МКУК «Новопесковское культурно-досуговое объединение»



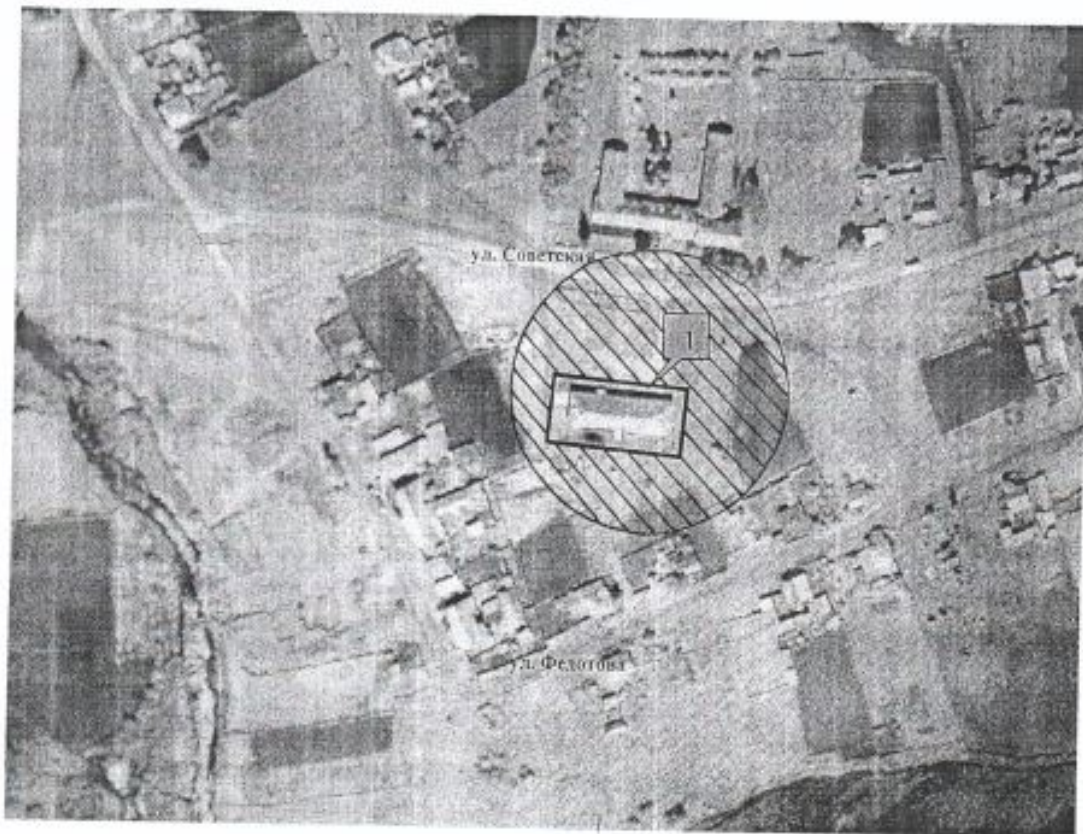
- прилегающая территория, на которой не допускается розничная продажа алкогольной продукции



1- Территория МКУК «Шаламовское культурно-досуговое объединение»



- прилегающая территория, на которой не допускается розничная продажа алкогольной продукции



1- Территория Шаламовского фельдшерско-акушерского пункта



- прилегающая территория, на которой не допускается розничная продажа алкогольной продукции

Управляющий делами, руководитель
аппарата Администрации района

Н.Л. Филичкина